

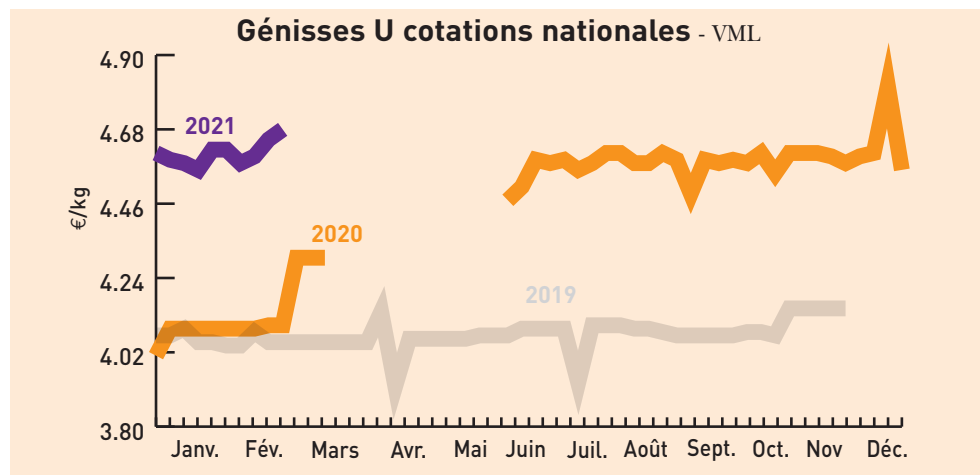
Cours & marchés

Bovins

Gros bovins vifs (prix moyen en kg carcasse)

Marchés	cat.	Les marchés en Sud-Est Centre			
		Laissac 16/03/2021	Bourg-en-Bresse 16/03/2021	St-Christophe-en-B. 10/03/2021	National 08/03 au 14/03/2021
Vaches viande (V)	U	3,95 €		4,25 €	4,59 €
	R	3,50 €	3,80 €	4,07 €	4,07 €
	O	3,15 €	3,20 €	-	3,46 €
Vaches mixte (M)	R	3,00 €	-	-	(R-) 3,26 €
	O	2,90 €	3,05 €	-	(O+) 3,23 €
	O	2,75 €	-	-	(O-) 2,94 €
Vaches lait (L)	P	2,60 €	2,70 €	-	(P+) 2,93 €
	O	-	4,40 €	4,65 €	4,66 €
	R	3,35 €	3,75 €	4,25 €	4,16 €
Génisses VML	U	-	-	-	-
	R	3,15 €	3,10 €	-	3,38 €
	O	2,70 €	2,55 €	-	(U-) 3,19 €

VML : viande, mixte, lait



Marché de Moulin-Engilbert du 09/03/2021	Marché de Sancoins du 10/03/2021	
Génisses	U	R
24 à 36 mois	2,37 €	2,12 €
Vaches charolaises		
- 5 ans	2,25 €	2,05 €
5 à 10 ans	2,11 €	1,90 €
+ 10 ans	1,93 €	1,80 €

Marché de Bourg-en-Bresse du 16/03/2021	
Brouillards (6 à 12 mois, prix au kg vif)	
U	R
Charolais	
Mâles légers de 250-300 kg	2,65 €
Mâles légers de 300-350 kg	2,55 €
Mâles légers de 350-400 kg	2,45 €
Femelles légères de 250-300 kg	2,75 €
Femelles légères de 300-350 kg	2,65 €
Femelles légères de 350-400 kg	2,55 €
Croisés charolais	
Mâles légers de 250-300 kg	2,55 €
Mâles légers de 300-350 kg	2,45 €
Mâles légers de 350-400 kg	2,35 €
Femelles légères de 250-300 kg	2,65 €
Femelles légères de 300-350 kg	2,55 €
Femelles légères de 350-400 kg	-

Marché de St Christophe-en-Brionnais du 10/03/02/2021	
Brouillards charolais (6 à 12 mois, au kg vif)	
U (mini-maxi)	R (mini-maxi)
250-300 kg	2,60-2,82 €
300-350 kg	2,35-2,60 €
350-400 kg	2,48-2,60 €
Femelles légères	
250-300 kg	-
300-350 kg	2,62-2,80 €
350-400 kg	2,46-2,60 €

Marché de Moulin-Engilbert du 09/03/2021	
Brouillards charolais (6 à 12 mois, au kg vif)	
U (mini-maxi)	R (mini-maxi)
250-300 kg	2,66-2,93 €
300-350 kg	2,57-2,72 €
350-400 kg	2,38-2,63 €
400-450 kg	2,38-2,52 €

Bovins destinés à l'engraissement (prix au kg vif départ exploit.)		Dijon 08/03 au 14/03/2021	
Mâles 6-12 mois	E	U	R
300 kg	-	-	-
350 kg	-	2,52 €	-
400 kg	-	2,41 €	-
Mâles 12-24 mois			
450 kg	-	2,28 €	-
Femelles 6-12 mois			
270 kg	-	2,60 €	-
Femelles 12-24 mois			
400 kg	-	2,52 €	-

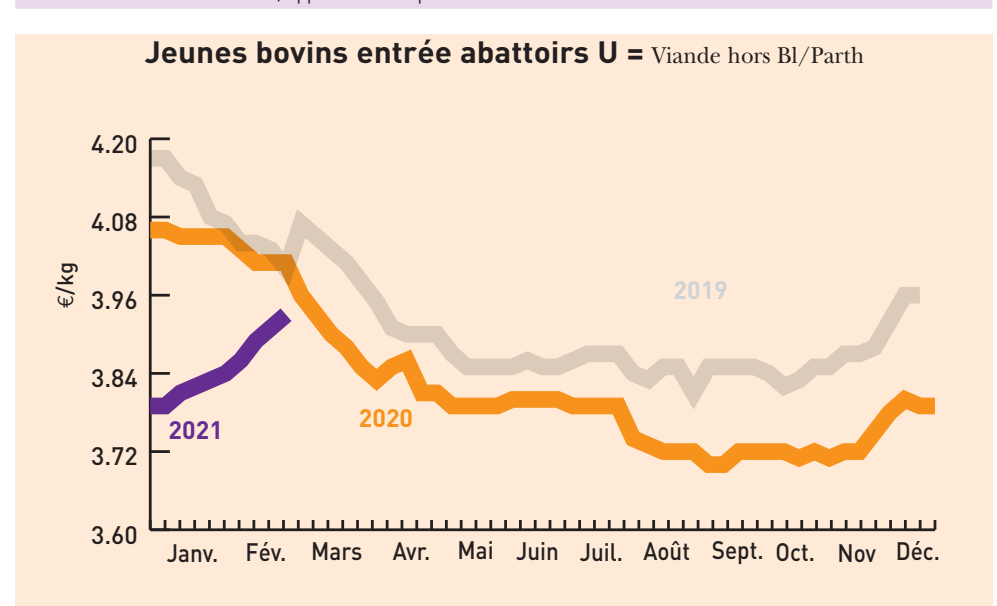
Tendance : Quorum non atteint, cours reconduits.

Gros bovins morts entrée abattoir (en euros/kg net, frais de transport inclus)

Cotations du Bassin Centre-Est du 08/03 au 14/03/2021

Jeunes bovins 12 à 24 mois	E	U=	R=	R-	O+	O=	P+
Viande hors BI/Parth		3,94 €	3,69 €	-	-	-	-
Races mixte	-	-	3,41 €	3,41 €	3,36 €	-	-
Races lait	-	-	-	-	-	-	-
Bœufs	E	U=	R=	R-	O+	O=	P+
Races à viande	-	-	-	-	-	-	-
Races mixte	-	-	-	-	-	-	-
Races lait	-	-	-	-	-	-	3,08 €
Vaches	U=	U-	R+	O+	O=	P+	P=
Viande hors BI/Parth - 10 ans +350 kg	4,28 €	4,20 €	4,16 €	-	-	-	-
Charolaise - 10 ans +350 kg	4,25 €	4,18 €	4,17 €	-	-	-	-
Limousine - 10 ans +350 kg	-	-	4,33 €	4,07 €	-	-	-
Races mixte	-	-	-	3,23 €	3,17 €	-	-
Races lait	-	-	-	-	-	2,92 €	2,87 €
Génisses	U=	U-	R+	O+	O=	P+	P=
Viande mixte lait	-	-	-	-	-	-	-
Viande +350 kg	4,68 €	4,47 €	4,32 €	4,18 €	-	-	-

Tendance : Quorum non atteint, application des prix du réseau.

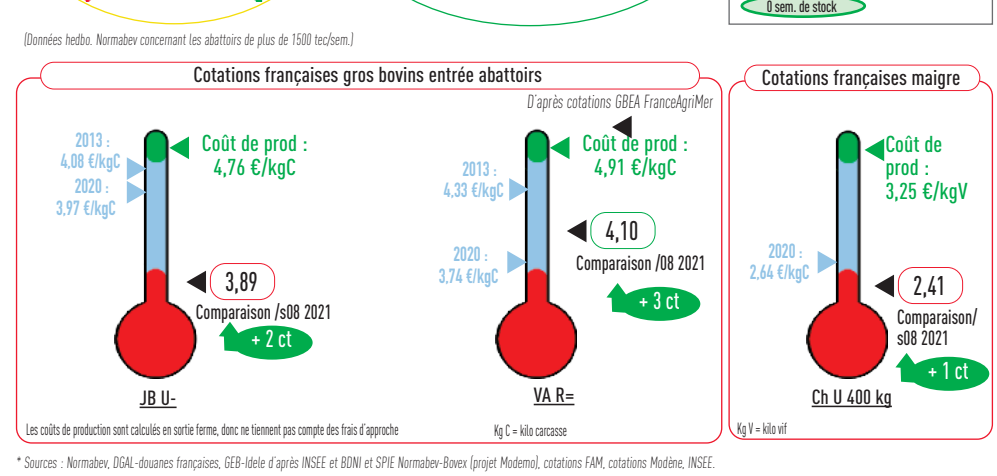
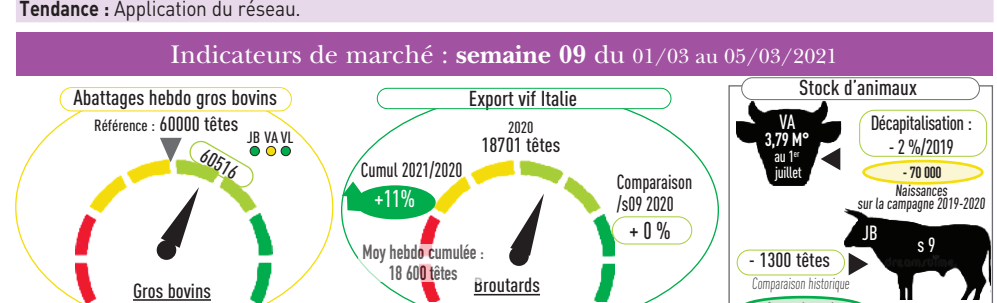


Gros bovins morts entrée abattoir (en euros/kg net, frais de transport inclus)

Cotations du Bassin Grand Sud du 08/03 au 14/03/2021

Jeunes bovins 12 à 24 mois	U+	U=	R+	R=	O+	O=	P+	P=
Viande hors BI/Parth	3,95 €	3,93 €	3,91 €	-	-	-	-	-
Vaches	U+	U=	R+	R=	O+	O=	P+	P=
Viande hors BI/Parth - 10 ans +350 kg	-	4,78 €	4,40 €	4,24 €	-	-	-	-
Charolaise - 10 ans +350 kg	-	-	4,22 €	4,09 €	-	-	-	-
Races mixte	-	-	-	-	3,23 €	3,22 €	-	-
Races lait	-	-	-	-	-	-	2,94 €	2,90 €
Génisses	U=	U-	R+	R=	O+	O=	P+	P=
Viande + 350 kg	4,69 €	4,65 €	4,43 €	-	-	-	-	-

Tendance : Application du réseau.



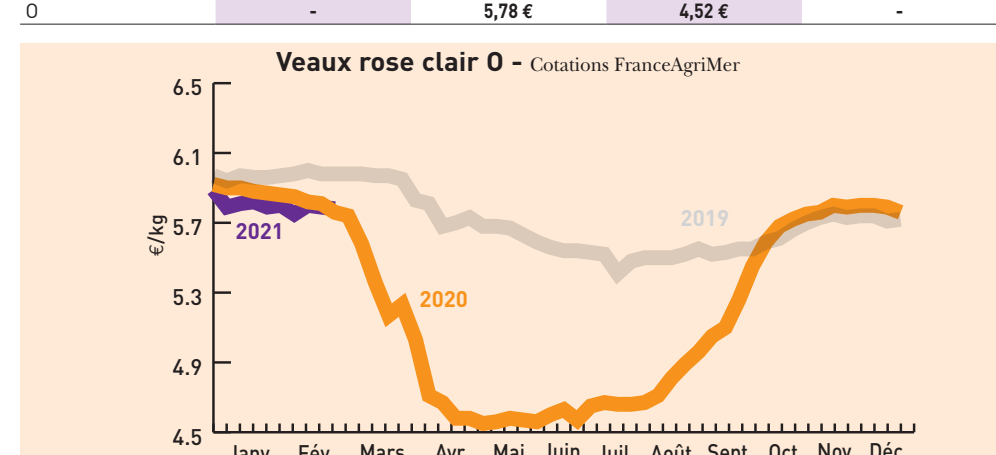
* Sources : Normaveq, DGAL - données françaises; GSB-télex d'après INSEE et BOMI et SPIC Normaveq-Bovex (projet Modélex); cotations FAM; cotations Modélex; INSEE.

Cours & marchés

Veaux

Veaux de boucherie (kg net entrée abattoir)

Cat.	Cotations nationale FranceAgriMer du 08/03 au 14/03/2021			
	Blanc	Rose clair	Rose	Rouge
E	-	9,26 €	-	-
U	-	7,57 €	5,66 €	-
R	-	6,34 €	4,79 €	-
O	-	5,78 €	4,52 €	-



Jeunes veaux (prix min-maxi en euros)

St Laurent de Chamousset. (veau de 10 j à 4 sem) Supérieure/Elevage (min-max)	Marchés régionaux du 15/03 au 16/03/2021			
	Mâles croisement	Femelles croisement	Mâles Montbéliard	Laitiers mâles croisés laitier
Saint Étienne (veau 45-50 kg - Mixte)	140-240 €	110-170 €	225-275 €	440-495 €
Saint Étienne (veau 50-60 kg - Mixte)	270-400 €	210-280 €	50-65 kg 110-200 €	50-60 €
Saint Étienne (Supérieur élevage)	410-460 €	280-360 €	210-250 €	80-110 €
Bourg-en-Bresse (veau 45-50 kg - engrais)	145-235 €	100-160 €	95-135 €	10-30 €

Caprins

Chevreau vif (prix «départ élevage» hors taxe exprimé en euro/kg vif) Cotations FranceAgriMer du 08/03 au 14/03/2021

Poids	Prix moyen	Variation	
		Valeurs	%
8 à 11 kg	2,80	0,03	1,07 %

Quantités toujours en forte hausse, sans perspective pour le moment. Volume très important sans perspective. Congélation.

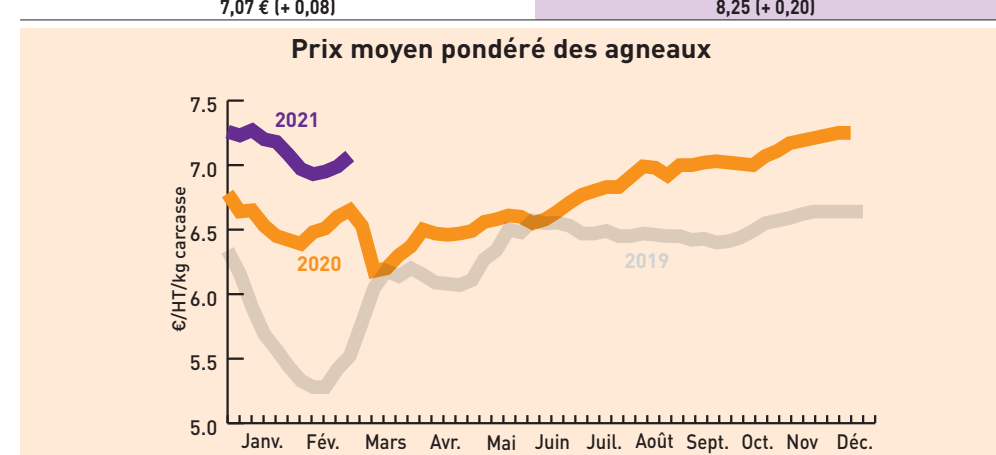
Ovins

(prix entrée abattoir - HT exprimé en euros/kg de carcasse (5^e quartier inclus) Cotations FranceAgriMer du 08/03 au 14/03/2021

Cat.	Poids	U		
		R	O	
Couvert	13 - 16 kg	7,45 €	6,97 €	
Couvert	16 - 19 kg	7,36 €	6,65 €	
Gras	13 - 16 kg	-	-	
Gras	16 - 19 kg	-	6,81 €	6,17 €

Prix moyens pondéré (entrée abattoir HT exprimé en euros/kg de carcasse (5^e quartier inclus) Cotations FranceAgriMer du 08/03 au 14/03/2021

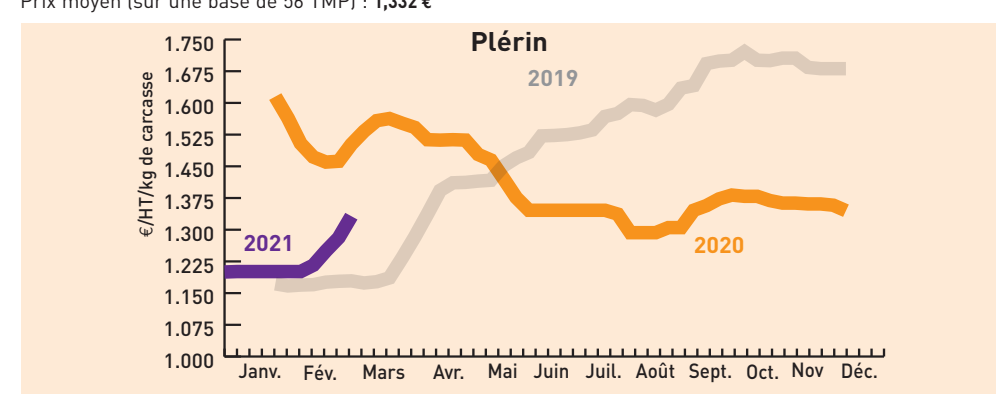
Prix moyen pondéré des agneaux	Moyenne agneaux Rungis
7,07 (+ 0,08)	8,25 (+ 0,20)



Porcins

Porcs charcutiers cadran de Plérin (5 065 porcs présentés) Cotations du lundi 15 mars 2021

Prix moyen (sur une base de 56 TMP) : 1,332 €



Porcs abattus en Rhône-Alpes

Cotations FranceAgriMer du 05/03 au 11/03/2021
1,58 €/carcasse euros

Fruits et légumes

unité : le kg* (*unité utilisée sauf mention contraire)	Cotations du 16/03/2021		
	Lyon	Avignon-Cavaillon	Rungis
Asperge verte France cat I 16-22 mm plateau	12,00 €	-	(bl.viol) 10,00 €
Bette France plateau	1,70 €	(piet entier) 1,75 €	-
Carotte France cat I sac 10 kg	0,60 €	-	0,70 €
Carotte France cat I colis de 12 kg	1,00 €	1,00 €	0,90 €
Céleri-rave France	0,95 €	1,35 €	1,00 €
Chou blanc France cat. I	0,75 €	(les 6 pièces) 8,30 €	0,80 €
Chou fleur France couronné cat.I gros (les 6 pièces)	16,50 €	11,25 €	14,00 €
Chou frisé France cat.I	0,75 €	1,60 €	-
Chou rouge France cat.I	0,75 €	(les 6 pièces) 8,15 €	0,85 €
Concombre France cat I 300-400 g colis de 12 (la pièce)	0,63 €	-	(500-600 g) 0,85 €
Courge Buttermut France cat I	1,00 €	1,05 €	0,95 €
Courge potimarron France	2,30 €	-	2,20 €
Echalote France cat I	3,60 €	(longue) 3,70 €	3,40 €
Endive France extra colis 5 kg	1,35 €	1,50 €	1,50 €
Épinard France cat.I	1,85 €	(feuilles) 2,30 €	2,00 €
Kiwi Hayward France cat I 95-105 g (30 fruits) colis	2,95 €	2,75 €	2,70 €
Laitue Batavia blonde France cat.I colis de 12 (la pièce)	0,52 €	0,60 €	(les 12 pl) 7,50 €
Laitue feuille de chêne blonde France cat I colis de 12 (la pièce)	0,52 €	0,60 €	(les 12 pl) 7,50 €
Laitue feuille de chêne rouge France cat I colis de 12 (la pièce)	0,52 €	0,60 €	(les 12 pl) 7,50 €
Laitue pommée France cat I colis de 12 (la pièce)	0,55 €	(les 12 pl) 8,00 €	-
Mâche Coquille barq. 150 g	1,20 €	-	1,10 €
Navet long blanc France	1,40 €	1,50 €	-
Navet rond violet France	1,40 €	1,55 €	1,60 €
Oignon jaune France cat I 40-60 mm	0,36 €	(50-80 mm) 0,55 €	0,30 €
Panais France	1,50 €	1,85 €	-
Poireau France cat I colis 10 kg	1,60 €	1,70 €	1,80 €
Poire Passe-crassane France queue cirée cat I 80-85 mm plat 1 rg	2,00 €	(70-75 mm) 2,25 €	-
Pomme de terre ferme Charlotte France cat I carton 12,5 kg	0,85 €	-	0,70 €
Pomme de terre ferme Chérie France cat I carton 12,5 kg	0,90 €	1,00 €	0,85 €
Pomme Gala France cat.I 136/200 g caisse vrac	0,95 €	-	-
Pomme Gala France cat.I 170/220 g plateau 2 rg	1,20 €	-	1,25 €
Pomme Gala France cat.I 201/270 g plateau 1 rg	1,60 €	1,60 €	1,50 €
Pomme Golden France cat.I 136/200 g caisse vrac	0,90 €	-	-
Pomme Golden France cat.I 170/220 g plateau 2 rg	1,10 €	-	1,20 €
Pomme Golden France cat.I 201/270 g plateau 2 rgs	1,40 €	-	-
Pomme Granny Smith France cat.I 201/270 g plateau 1 rg	1,50 €	(170/220 g) 1,85 €	2,00 €
Pomme Reinette grise du Canada France cat I 136/200 g caisse vrac	0,95 €	(170/220 g) 2,05 €	-
Pomme Reinette grise du Canada France cat I 170/200 g 2 rg	1,30 €	-	-
Pomme Reinette grise du Canada France cat I 201/270 g plat. 1 rg	1,95 €	-	2,00 €
Potiron muscade France	0,85 €	-	-
Radis demi-long France (botte)	0,85 €	(long) 0,70 €	0,95 €
Radis noir France (la pièce)	0,90 €	-	-
Tomate allongée cœur France cat I 82-102 mm	4,20 €	3,95 €	-
Tomate cerise ronde rouge France barq 250 g	7,60 €	-	-
Tomate ronde France grappe extra colis 10 kg	2,25 €	2,90 €	2,30 €