

Cours & marchés

Bovins

Gros bovins vifs (prix moyen en kg carcasse) Les marchés en Sud-Est Centre
Table with 5 columns: Marchés, cat., Laissac, Bourg-en-Bresse, St-Christophe-en B., National. Rows include Vaches viande, Vaches mixte, Vaches lait, Génisses VML, Taureaux VML.

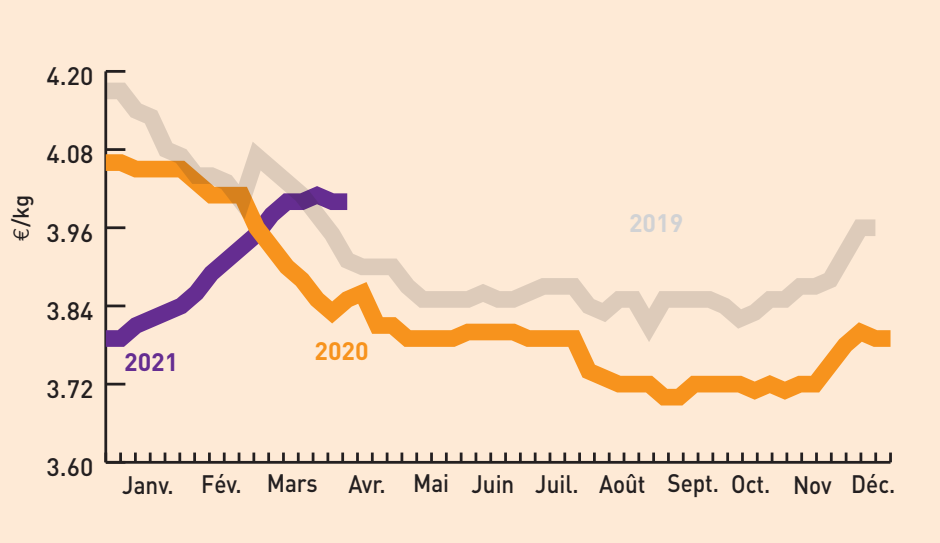
VML : viande, mixte, lait

Gros bovins morts entrée abattoir (en euros/kg net, frais de transport inclus) Cotations du Bassin Centre-Est du 26/04 au 02/05/2021

Jeunes bovins 12 à 24 mois
Table with 8 columns: E, U=, R=, R-, O+, O=, P+. Rows include Viande hors BI/Parth, Races mixte, Races lait, Bœufs, Vaches, Génisses.

Tendance : Commerce stable, marché peu actif.

Jeunes bovins entrée abattoirs U = Viande hors BI/Parth

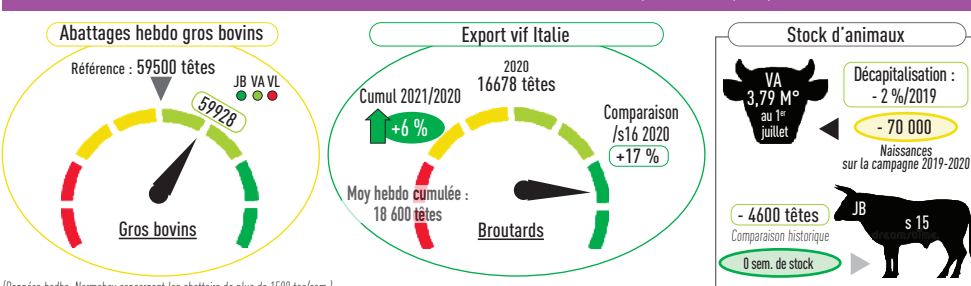


Gros bovins morts entrée abattoir (en euros/kg net, frais de transport inclus) Cotations du Bassin Grand Sud du 26/04 au 02/05/2021

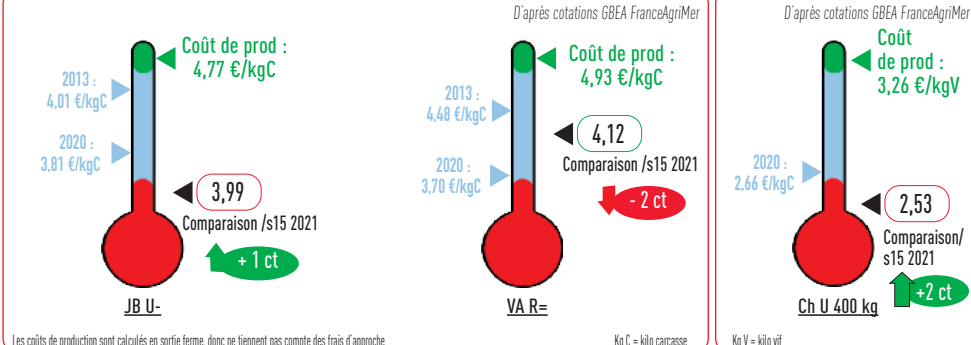
Jeunes bovins 12 à 24 mois
Table with 8 columns: U+, U=, R+, R=, O+, O=, P+, P=. Rows include Viande hors BI/Parth, Vaches, Races mixte, Races lait, Génisses.

Tendance : Application du réseau.

Indicateurs de marché : semaine 16 du 19/04 au 23/04/2021



Cotations françaises gros bovins entrée abattoirs

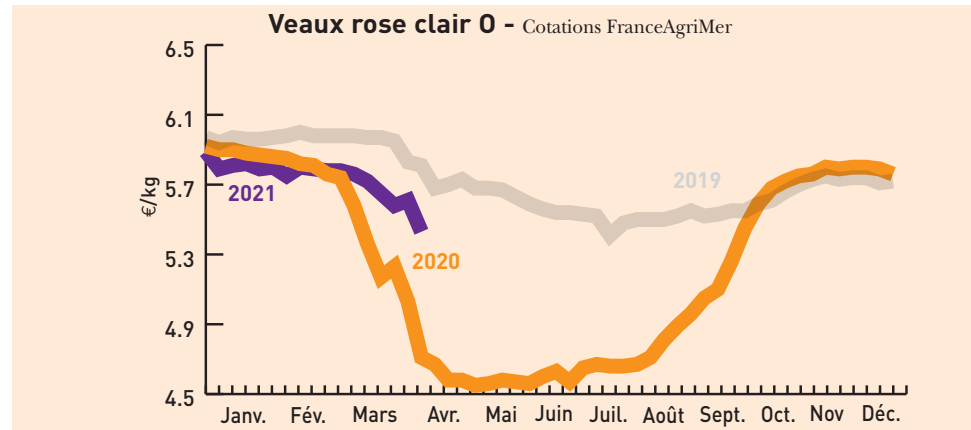


* Sources : Normabov, DGAL, données françaises, GEB-télex d'après INSEE et BDN et SPE Normabov-Bovex (projet Modem), cotations FAM, cotations Modem, INSEE.

Cours & marchés

Veaux

Veaux de boucherie (kg net entrée abattoir) Cotations nationale FranceAgriMer du 26/04 au 02/05/2021
Table with 5 columns: Cat., Blanc, Rose clair, Rose, Rouge. Rows include E, U, R, O.



Jeunes veaux (prix min-maxi en euros) Marchés régionaux du 03/05 au 27/04/2021

Table with 4 columns: Mâles croisement, Femelles croisement, Mâles Montbéliard, Laitiers mâles. Rows include St Laurent de Chamousset, Saint Étienne (veau 45-50 kg - Mixte), Saint Étienne (veau 50-60 kg - Mixte), Saint Étienne (Supérieur élevage), Bourg-en-Bresse (veau 45-50 kg - engrais).

Caprins

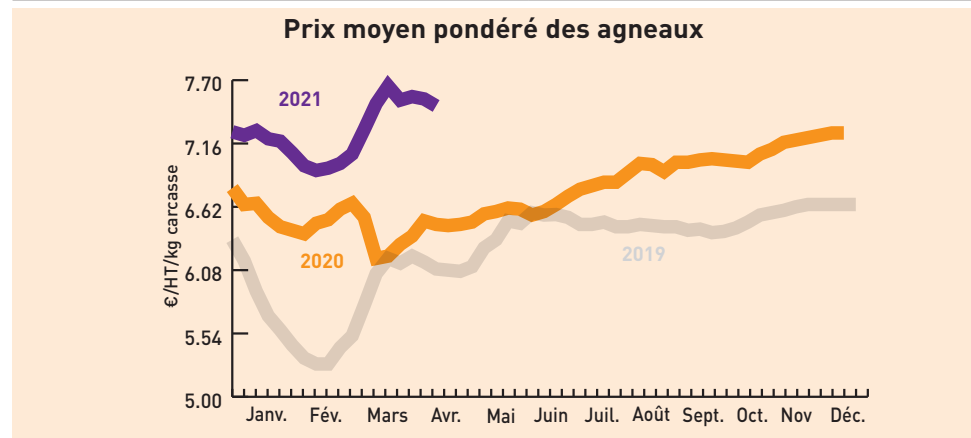
Chevreau vif (prix «départ élevage» hors taxe exprimé en euro/kg vif) Cotations FranceAgriMer du 26/04 au 02/05/2021
Table with 4 columns: Poids, Prix moyen, Valeurs, Variation. Rows include 8 à 11 kg.

Reconstitution de la cotation, congélation importante.

Ovins

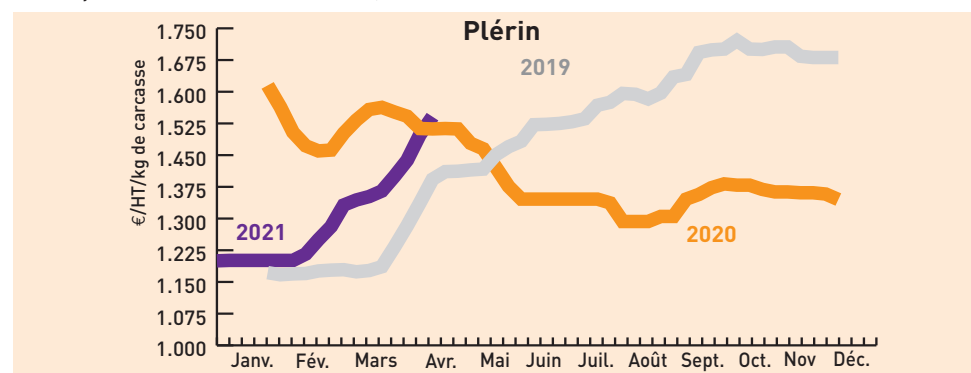
(prix entrée abattoir - HT exprimé en euros/kg de carcasse [5e quartier inclus] Cotations FranceAgriMer du 26/04 au 02/05/2021
Table with 4 columns: Cat., Poids, U, O. Rows include Couvert (13-16 kg, 16-19 kg), Gras (13-16 kg, 16-19 kg).

Prix moyens pondéré (entrée abattoir HT exprimé en euros/kg de carcasse [5e quartier inclus] Cotations FranceAgriMer du 26/04 au 02/05/2021
Table with 2 columns: Prix moyen pondéré des agneaux (7,48 € [-0,06]), Moyenne agneaux Rungis (8,70 [-0,32]).



Porcins

Porcs charcutiers cadran de Plérin (4 967 porcs présentés) Cotations du lundi 3 mai 2021
Table with 2 columns: Prix moyen (sur une base de 56 TMP) : 1,541 €.



Porcs abattus en Rhône-Alpes Cotations FranceAgriMer du 23/04 au 29/04/2021
Table with 2 columns: Prix moyen, 1,70 €/carcasse euros.

Fruits et légumes

unité : le kg * (*) unité utilisée sauf mention contraire
Table with 4 columns: Lyon, Avignon-Cavaillon, Rungis. Rows include Artichaut Calico France cat I colis de 12.

Table with 4 columns: Lyon, Avignon-Cavaillon, Rungis. Rows include Asperge verte France 16-22 mm plateau, Asperge violette France 16-22mm plateau, Bette France plateau, Céleri-rave France, Chou blanc France cat. I, Chou fleur France couronné cat.I gros (les 6 pièces), Chou rouge France cat.I, Concombre France cat I 300-400 g colis de 12 (la pièce), Courge Buttermut France cat I, Courgette verte France cat I 14-21 cm plateau, Échalote France cat I, Endive France extra colis 5 kg, Épinard France cat.I, Fraise Gariguette France cat.I barq. 250g, Fraise standard France cat.I panier 1 kg, Kiwi Hayward France cat I 95-105 g (30 fruits) colis, Laitue Batavia blonde France cat.I colis de 12 (la pièce), Laitue feuille de chêne blonde France cat I colis de 12 (la pièce), Laitue feuille de chêne rouge France cat I colis de 12 (la pièce), Laitue pommée France cat.I panier 1 kg, Mâche Coquille barq. 150 g, Navet long blanc France, Navet rond violet France, Oignon jaune France cat I 40-60 mm, Panais France, Persil frisé France, Poireau France cat I colis 10 kg, Pois à écosser France cat I, Pomme de terre ferme Charlotte France cat I carton 12,5 kg, Pomme de terre ferme Chérie France cat I carton 12,5 kg, Pomme Gala France cat.I 170/220 g plateau 2 rg, Pomme Gala France cat.I 201/270 g plateau 1 rg, Pomme Golden France cat.I 136/200 g caisse vrac, Pomme Golden France cat.I 170/220 g plateau 2 rg, Pomme Golden France cat.I 201/270 g plateau 2 rgs, Pomme Granny Smith France cat.I 201/270 g plateau 1 rg, Pomme Reinette grise du Canada France cat I 170/200 g 2 rg, Pomme Reinette grise du Canada France cat I 201/270 g plat. 1 rg, Potiron muscade France, Radis demi-long France (botte), Radis noir France (la pièce), Tomate allongée cœur France cat I 82-102 mm, Tomate cerise ronde France barq 250 g, Tomate ronde France grappe extra colis 10 kg.

Vins des Côtes du Rhône

Enregistrement des transactions vrac Cumuls du 23/04 au 29/04/04/2021

Table with 5 columns: AOC, Mill., Volume (HU), Prix moyen millésime cumulé, Volume campagne tout millésime. Rows include Côtes-du-rhône régional, Côtes du Rhône villages, CDR Villages avec NG, CDR Villages sans NG, Crozes-Hermitage, Gigondas, Rasteau, Vacqueyras.

Vins du Beaujolais

Ventes en vrac au négoce Période arrêtée à fin avril 2021

Table with 6 columns: Appellation, Millésime, Volume hl, Cours €/hl, Évolution (comp. même période camp. précéd.), Évolution (comp. même période camp. précéd.). Rows include Brouilly, Chénas, Chiroubles, Cote de Brouilly, Fleurie, Juliénas, Morgon, Moulin à Vent, Régnié, Saint-Amour, Villages Rouges nouveaux, Villages Rouges, Beaujolais Rouges nouveaux, Beaujolais Rouges.