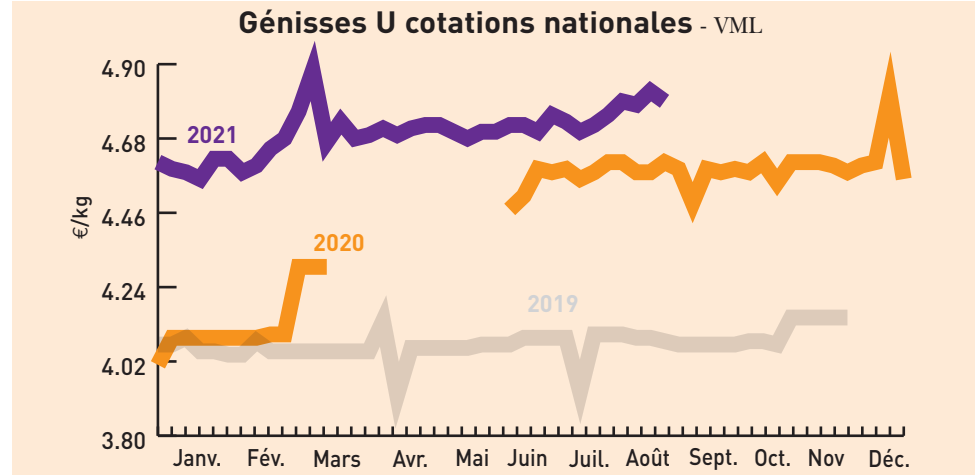


Bovins

Gros bovins vifs [prix moyen en kg carcasse]. Les marchés en Sud-Est Centre. Table with columns for Marchés, cat., Laissac, Bourg-en-Bresse, St-Christophe-en-B., and National.

VML : viande, mixte, lait



Marché de Moulin-Engilbert du 14/09/2021. Table with columns for Génisses, Vaches charolaises, and Broitards.

Marché de Bourg-en-Bresse du 21/09/2021. Table with columns for Charolais, Femelles légères, Croisés charolais, and Broitards charolais.

Marché de St Christophe-en-Briomais du 15/09/2021. Table with columns for Mâles légers, Femelles légères, and Broitards charolais.

Marché de Moulin-Engilbert du 14/09/2021. Table with columns for Mâles, Femelles, and Broitards charolais.

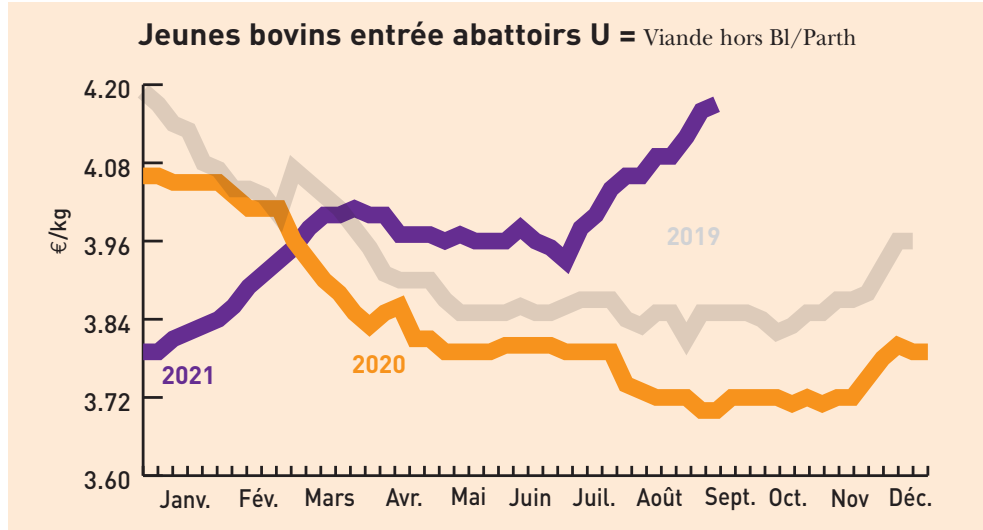
Bovins destinés à l'engraissement [prix au kg vif départ exploit.]. Table with columns for Mâles 6-12 mois, Mâles 12-24 mois, Femelles 6-12 mois, and Femelles 12-24 mois.

Dijon 13/09 au 19/09/2021. Table with columns for Mâles 6-12 mois, Mâles 12-24 mois, Femelles 6-12 mois, and Femelles 12-24 mois.

Gros bovins morts entrée abattoir [en euros/kg net, frais de transport inclus].

Cotations du Bassin Centre-Est du 13/09 au 19/09/2021. Table with columns for Jeunes bovins, Bœufs, Vaches, and Génisses.

Tendance : Quorum non atteint, application des prix du réseau.

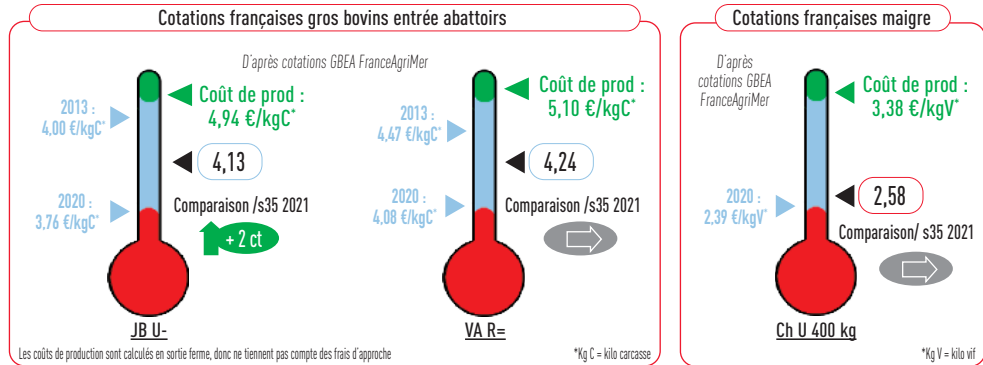
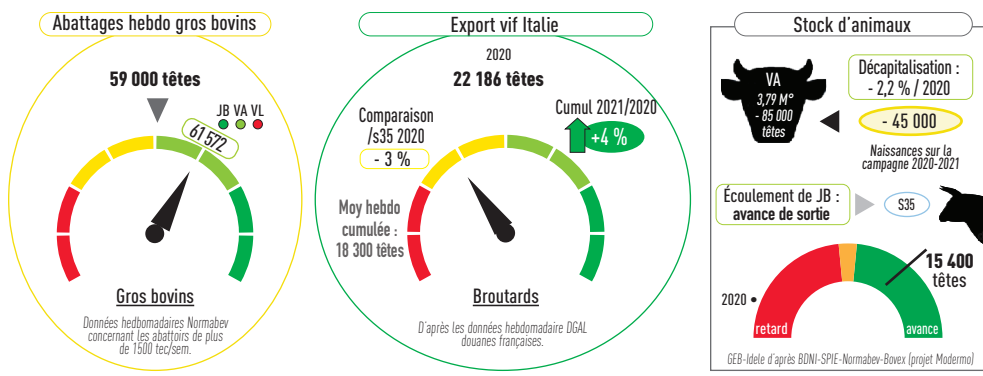


Gros bovins morts entrée abattoir [en euros/kg net, frais de transport inclus].

Cotations du Bassin Grand Sud du 13/09 au 19/09/2021. Table with columns for Jeunes bovins, Vaches, and Génisses.

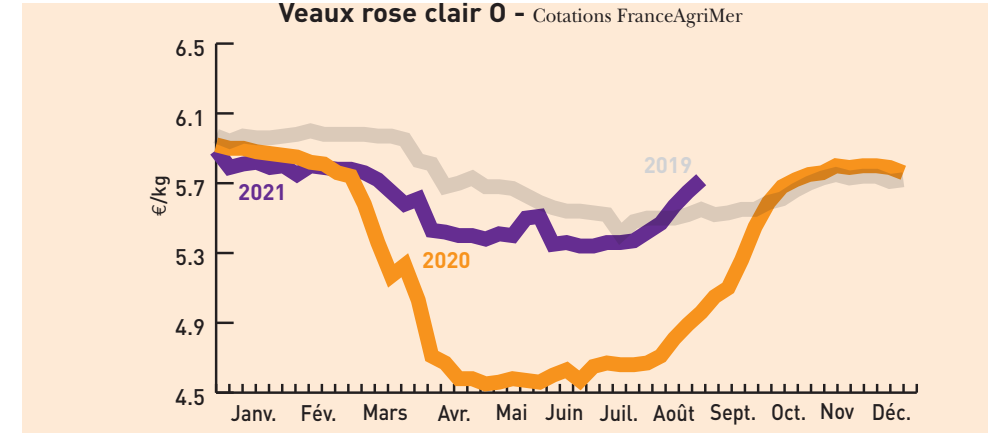
Tendance : Application d'un réseau.

Indicateurs de marché : semaine 36 du 06/09 au 03/09/2021



Veaux

Veaux de boucherie [kg net entrée abattoir]. Table with columns for Cat., Blanc, Rose clair, Rose, and Rouge.



Jeunes veaux (prix mini-maxi en euros). Table with columns for Mâles croisement, Femelles croisement, Mâles Montbéliard, Laitiers mâles, and croisé laitier.

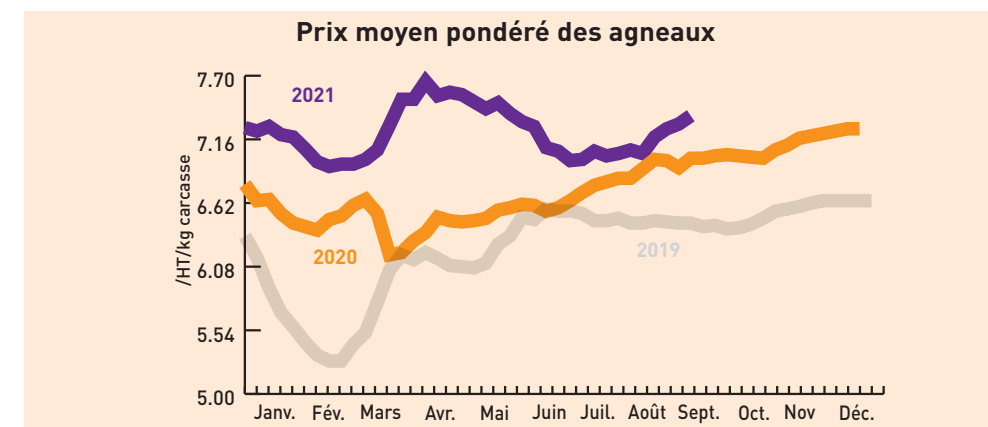
Caprins

Chevreau vif [prix «départ élevage» hors taxe exprimé en euros/kg vif]. Table with columns for Poids, Prix moyen, and Variation.

Ovins

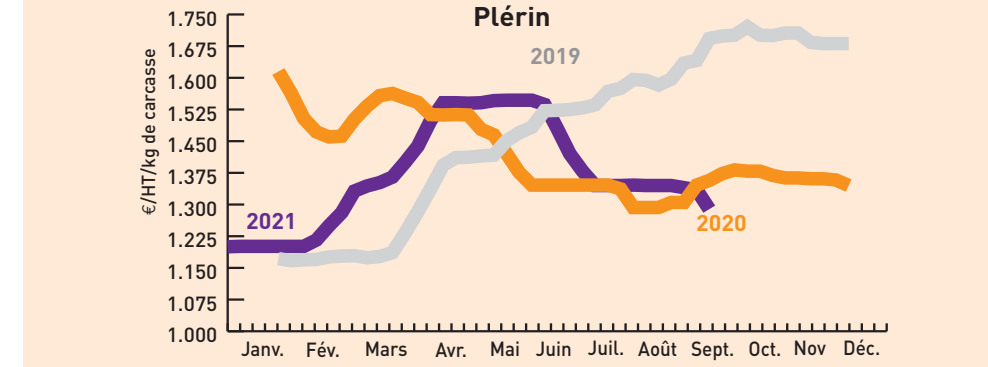
Ovins [prix entrée abattoir - HT exprimé en euros/kg de carcasse (5^e quartier inclus)]. Table with columns for Cat., Poids, U, R, and O.

Prix moyens pondéré [entrée abattoir HT exprimé en euros/kg de carcasse (5^e quartier inclus)]. Table with columns for Moyenne agneaux Rungis.



Porcins

Porcs charcutiers cadran de Plérin (5200 porcs présentés). Table with columns for Porcs charcutiers and Moyenne agneaux Rungis.



Porcs abattus en Rhône-Alpes. Table with columns for Porcs charcutiers and Moyenne agneaux Rungis.

Fruits et légumes

Table listing various fruits and vegetables with their prices in different markets (Lyon, Avignon-Cavaillon, Rungis).

Vins des Côtes du Rhône

Enregistrement des transactions vrac. Table with columns for AOC, Mill., Volume (HL), Prix moyen millésime cumul, and Volume campagne tout millésime.

Vins du Beaujolais

Ventes en vrac au négoce. Table with columns for Appellation, Millésime, Volume hl, Cours €/hl, and Evolution (comp. même période camp. précéd.).