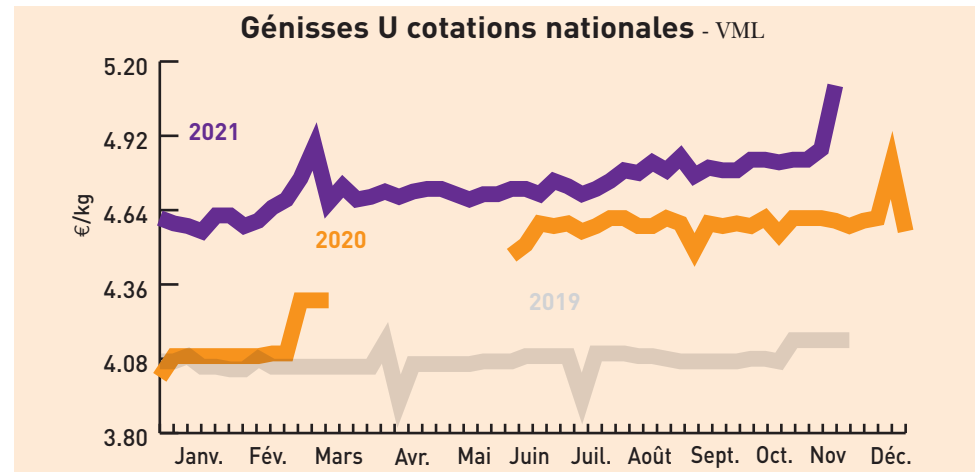


Cours & marchés

Bovins

Gros bovins vifs (prix moyen en kg carcasse)		Les marchés en Sud-Est Centre			
Marchés	cat.	Laissac 07/12/2021	Bourg-en-Bresse 14/12/2021	St-Christophe-en-B. 08/12/2021	National 06/12 au 12/12/2021
Vaches viande (V)	U	4,30 €	4,40 €	4,40 €	5,19 €
	R	3,85 €	4,05 €	4,20 €	4,33 €
	O	3,35 €	3,55 €	-	3,85 €
Vaches mixte (M)	R	3,45 €	-	-	(R-) 3,76 €
	O	3,30 €	3,40 €	-	(O+) 3,74 €
Vaches lait (L)	O	3,15 €	-	-	(O+) 3,51 €
	P	3,00 €	3,10 €	-	(P+) 3,49 €
Génisses VML	U	-	4,50 €	4,75 €	5,11 €
	R	3,50 €	4,00 €	4,40 €	4,37 €
	O	3,20 €	3,25 €	-	3,78 €
Taureaux VML	URO	3,10 €	2,95 €	3,38 €	(U-) 3,51 €

VML : viande, mixte, lait



Marché de Moulin-Engilbert du 07/12/2021		Marché de Sancoins du 08/12/2021		
Génisses	U	R	U	R
24 à 36 mois	2,35 €	2,04 €	2,48 €	-
Vaches charolaises				
- 5 ans	2,29 €	2,00 €	2,23 €	-
5 à 10 ans	2,28 €	2,00 €	2,23 €	2,01 €
+ 10 ans	2,07 €	1,82 €	2,08 €	1,91 €

Broutards (6 à 12 mois, prix au kg vif)		Marché de Bourg-en-Bresse du 14/12/2021	
	U	R	
Charolais	2,65 €	2,45 €	
Mâles légers de 250-300 kg	2,60 €	2,35 €	
Mâles légers de 300-350 kg	2,60 €	2,40 €	
Mâles légers de 350-400 kg	2,70 €	2,50 €	
Femelles légères de 250-300 kg	2,70 €	2,50 €	
Femelles légères de 300-350 kg	2,60 €	2,35 €	
Femelles légères de 350-400 kg	2,60 €	2,35 €	
Croisés charolais	2,60 €	2,25 €	
Mâles légers de 250-300 kg	2,50 €	2,15 €	
Mâles légers de 300-350 kg	2,50 €	2,15 €	
Mâles légers de 350-400 kg	2,70 €	2,00 €	
Femelles légères de 250-300 kg	2,60 €	2,00 €	
Femelles légères de 300-350 kg	2,60 €	2,00 €	
Femelles légères de 350-400 kg	2,60 €	2,00 €	

Tendance : Cours reconduits.

Broutards charolais (6 à 12 mois, au kg vif)		Marché de St Christophe-en-Brionnais du 08/12/2021	
Mâles légers	U (mini-maxi)	R (mini-maxi)	
250-300 kg	2,65-3,00 €	2,31-2,61 €	
300-350 kg	2,58-2,78 €	2,38-2,55 €	
350-400 kg	2,61-2,69 €	2,45-2,46 €	
Femelles légères			
250-300 kg	-	-	
300-350 kg	2,68-2,78 €	2,38-2,66 €	
350-400 kg	-	-	
Tendance :			

Tendance : Cours reconduits.

Broutards charolais (6 à 12 mois, au kg vif)		Marché de Moulin-Engilbert du 07/12/2021	
Mâles	U (mini-maxi)	R (mini-maxi)	
250-300 kg	2,75-2,99 €	2,68-2,78 €	
300-350 kg	2,75-2,87 €	2,57-2,76 €	
350-400 kg	2,65-2,88 €	2,51-2,69 €	
400-450 kg	2,64-2,80 €	2,66-2,66 €	
Tendance :			

Tendance : Cours reconduits.

Bovins destinés à l'engraissement (prix au kg vif départ exploit.)		Dijon 06/12 au 12/12/2021	
Mâles 6-12 mois	E	U	R
300 kg	-	-	-
350 kg	-	2,72 €	-
400 kg	-	2,65 €	-
Mâles 12-24 mois			
450 kg	-	2,56 €	-
Femelles 6-12 mois			
270 kg	-	2,68 €	-
Femelles 12-24 mois			
400 kg	-	2,63 €	-

Tendance : Cours reconduits.

Gros bovins morts entrée abattoir (en euros/kg net, frais de transport inclus)		Cotations du Bassin Centre-Est du 06/12 au 12/12/2021					
Jeunes bovins 12 à 24 mois	E	U=	R=	R-	O+	O=	P+
Viande hors BI/Parth	-	4,56 €	4,32 €	-	-	-	-
Races mixte	-	-	3,76 €	3,77 €	3,73 €	-	-
Races lait	-	-	-	-	-	-	-
Bœufs							
Races à viande	-	-	-	-	-	-	-
Races mixte	-	-	-	-	-	-	-
Races lait	-	-	-	-	-	-	-
Vaches							
Viande hors BI/Parth - 10 ans +350 kg	4,82 €	4,49 €	4,37 €	4,08 €	-	-	-
Charolaise - 10 ans +350 kg	4,80 €	4,46 €	4,36 €	-	-	-	-
Limousine - 10 ans +350 kg	-	4,66 €	4,47 €	-	-	-	-
Races mixte	-	-	-	3,71 €	3,74 €	-	-
Races lait	-	-	-	-	3,51 €	3,45 €	3,37 €
Génisses							
Viande mixte lait	-	-	-	-	-	-	-
Viande +350 kg	5,04 €	4,67 €	4,48 €	4,36 €	-	-	-

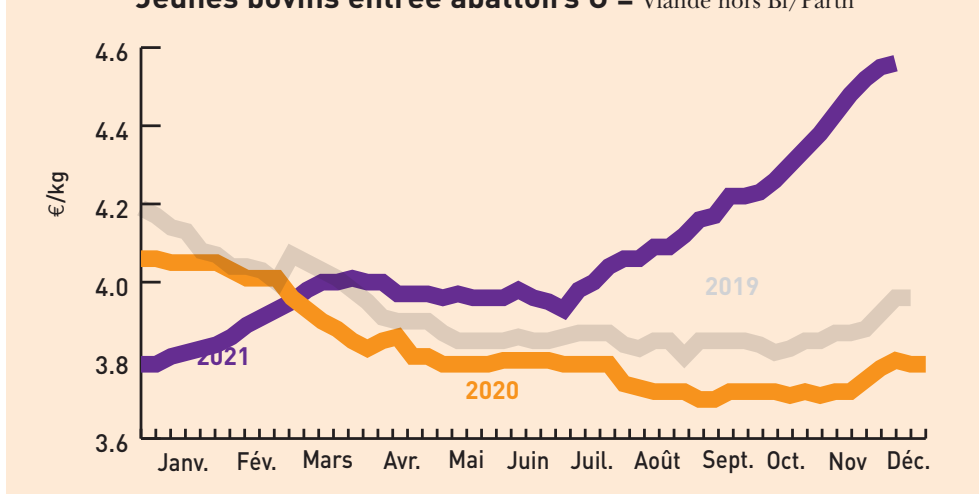
Tendance : Quorum non atteint, application des prix du réseau.

Jeunes bovins 12 à 24 mois

Jeunes bovins 12 à 24 mois		Cotations du Bassin Centre-Est du 06/12 au 12/12/2021					
Viande hors BI/Parth	E	U=	R=	R-	O+	O=	P+
Viande hors BI/Parth	-	4,56 €	4,32 €	-	-	-	-
Races mixte	-	-	3,76 €	3,77 €	3,73 €	-	-
Races lait	-	-	-	-	-	-	-
Bœufs							
Races à viande	-	-	-	-	-	-	-
Races mixte	-	-	-	-	-	-	-
Races lait	-	-	-	-	-	-	-
Vaches							
Viande hors BI/Parth - 10 ans +350 kg	4,82 €	4,49 €	4,37 €	4,08 €	-	-	-
Charolaise - 10 ans +350 kg	4,80 €	4,46 €	4,36 €	-	-	-	-
Limousine - 10 ans +350 kg	-	4,66 €	4,47 €	-	-	-	-
Races mixte	-	-	-	3,71 €	3,74 €	-	-
Races lait	-	-	-	-	3,51 €	3,45 €	3,37 €
Génisses							
Viande mixte lait	-	-	-	-	-	-	-
Viande +350 kg	5,04 €	4,67 €	4,48 €	4,36 €	-	-	-

Tendance : Quorum non atteint, application des prix du réseau.

Jeunes bovins entrée abattoirs U = Viande hors BI/Parth

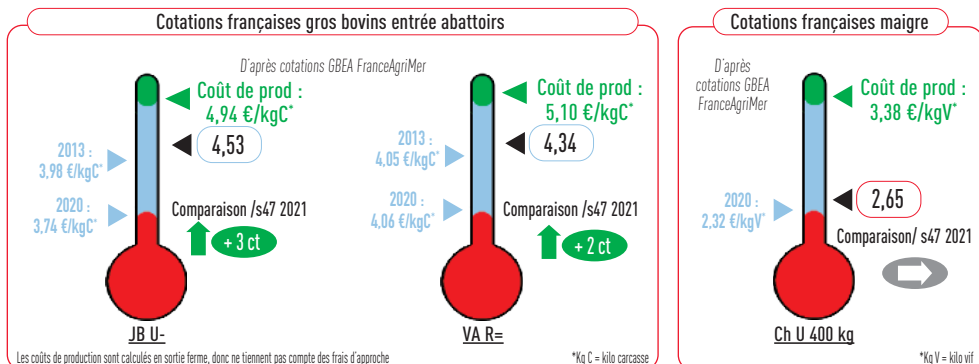
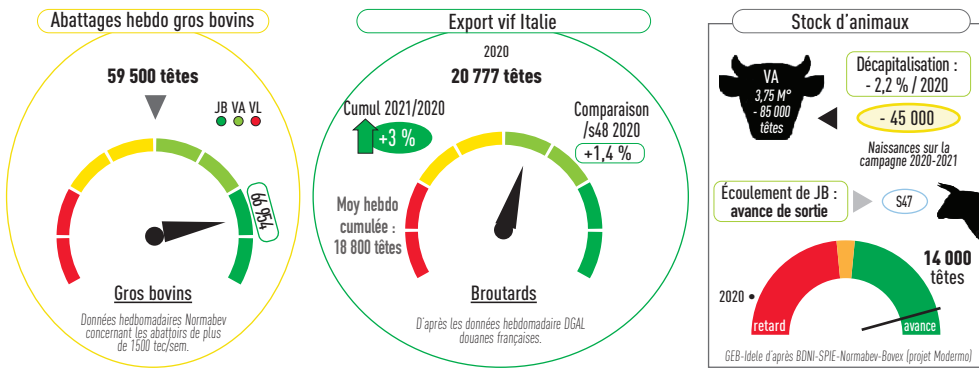


Gros bovins morts entrée abattoir (en euros/kg net, frais de transport inclus)

Gros bovins morts entrée abattoir		Cotations du Bassin Grand Sud du 06/12 au 12/12/2021						
Jeunes bovins 12 à 24 mois	U+	U=	R+	R=	O+	O=	P+	P=
Viande hors BI/Parth	4,57 €	4,57 €	4,42 €	-	-	-	-	-
Vaches								
Viande hors BI/Parth - 10 ans +350 kg	-	5,23 €	4,55 €	4,50 €	-	-	-	-
Charolaise - 10 ans +350 kg	-	-	4,43 €	4,37 €	-	-	-	-
Races mixte	-	-	-	-	3,70 €	3,66 €	-	-
Races lait	-	-	-	-	-	-	3,45 €	3,43 €
Génisses								
Viande + 350 kg	5,03 €	4,85 €	4,70 €	-	-	-	-	-

Tendance : Application du réseau.

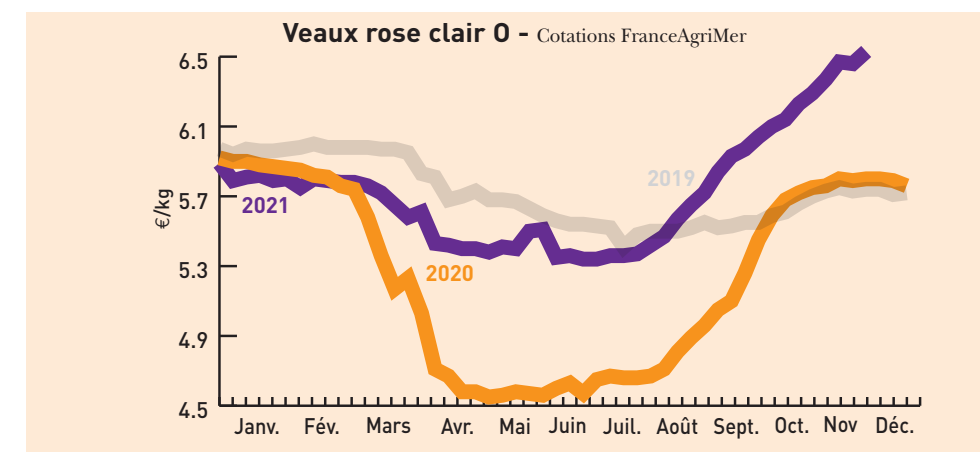
Indicateurs de marché : semaine 48 du 29/11 au 02/12/2021



Cours & marchés

Veaux

Veaux de boucherie (kg net entrée abattoir)		Cotations nationale FranceAgriMer du 06/12 au 12/12/2021			
Cat.		Blanc	Rose clair	Rose	Rouge
E	-	9,46 €	-	-	-
U	-	7,94 €	5,86 €	-	-
R	-	6,94 €	5,16 €	-	-
O	-	6,53 €	4,74 €	3,92 €	-



Jeunes veaux (prix min-maxi en euros)

St Laurent-de-Chamousset (veau de 10 j à 4 sem) Supérieure/Élevage (mini-maxi)	Marchés régionaux du 13/12 au 14/12/2021			
	Mâles croisement	Femelles croisement	Mâles Montbéliard	Laitiers mâles
Saint Étienne (veau 45-50 kg - Mixte)	120-230 €	90-150 €	40-80 €	435-480 €
Saint Étienne (veau 50-60 kg - Mixte)	260-370 €	160-250 €	150 à 65 kg 90-170 €	40-60 €
Saint Étienne (Supérieur élevage)	380-480 €	260-360 €	190-250 €	60-100 €
Bourg-en-Bresse (veau 45-50 kg - engrais)	100-180 €	70-120 €	40-80 €	5-30 €

Caprins

Chevreau vif (prix «départ élevage» hors taxe exprimé en euro/kg vif) Cotations FranceAgriMer du 06 au 12/12/2021

Poids	Prix moyen	Variation	
		Valeurs	%
8 à 11 kg	4,20	0,84	20,00

Hausse de la cotation à l'approche des fêtes de fin d'année.

Ovins

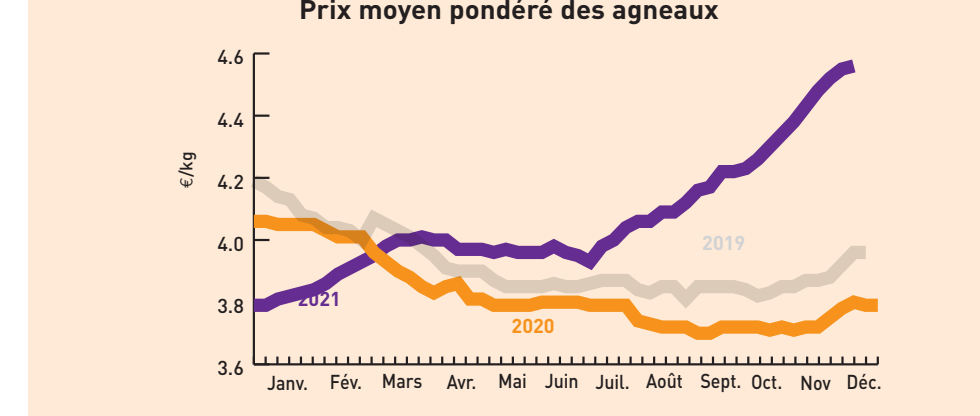
Prix moyen pondéré des agneaux (l'entrée abattoir HT exprimé en euros/kg de carcasse (5^e quartier inclus) Cotations FranceAgriMer du 06/12 au 12/12/2021

Cat.	Poids	U	R	O
Couvert	13 - 16 kg	-	8,28 €	7,98 €
Couvert	16 - 19 kg	-	8,15 €	7,76 €
Gras	13 - 16 kg	-	-	-
Gras	16 - 19 kg	-	-	-

Prix moyens pondéré (l'entrée abattoir HT exprimé en euros/kg de carcasse (5^e quartier inclus) Cotations FranceAgriMer du 06/12 au 12/12/2021

Prix moyen pondéré des agneaux	Moyenne agneaux Rungis
7,967 € (- 0,01)	8,80 (+0,10)

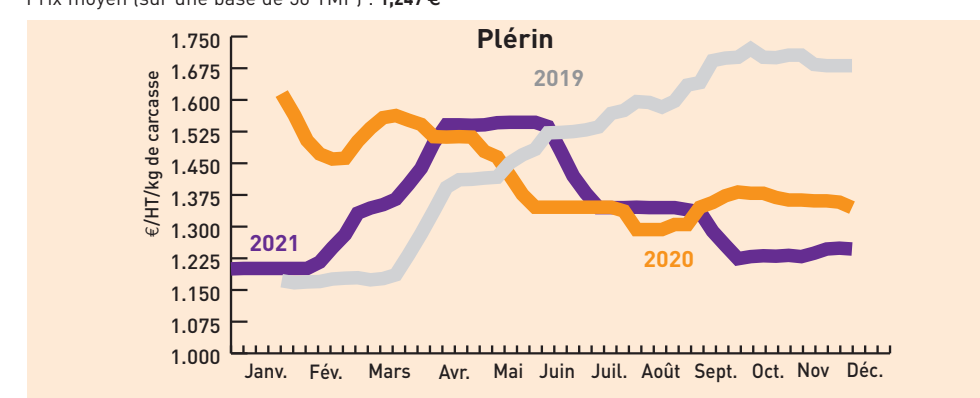
Prix moyen pondéré des agneaux



Porcs

Porcs charcutiers cadran de Plérin (4 865 porcs présentés) Cotations du lundi 13 décembre 2021

Prix moyen (sur une base de 56 TMP) : 1,247 €



Porcs abattus en Rhône-Alpes Cotations FranceAgriMer du 03/12 au 09/12/2021

1,58 €/carcasse euros

Fruits et légumes

unité : le kg* (* unité utilisée sauf mention contraire)

	Lyon Cotations du 14/12/2021	Avignon-Cavaillon 09/12/2021	Rungis 14/12/2021
Ail violet sec France cat I 60-80 mm	3,70 €	5,20 €	5,50 €
Bette France (plateau)	1,50 €	1,70 €	-
Carotte France avec fane cat I (la botte)	0,75 €	1,20 €	-
Carotte France cat I colis 12 kg	0,75 €	0,85 €	0,65 €
Céleri branche vert France coupé cat I	1,20 €	1,45 €	-
Céleri rave France	1,00 €	1,45 €	1,05 €
Chicorée frisée France cat I colis de 10 (la pièce)	1,55 €	1,70 €	(8 pièces) 13,50 €
Chou blanc France	0,75 €	(les 6) 9,00 €	0,60 €
Chou fleur couronnée cat I gros (les 6 pièces)	14,50 €	14,60 €	14,00 €
Courge Buttermut France cat I	0,90 €	1,10 €	0,60 €
Courge Potimarron France	0,95 €	1,20 €	0,90 €
Echalote France cat I	1,80 €	(longue) 1,80 €	1,50 €
Endive France extra colis 5 kg	1,00 €	1,60 €	1,05 €
Épinard France cat I	2,00 €	(feuille) 2,15 €	1,90 €
Kiwi Hayward France cat I 80-85 g (36 fruits) colis	2,90 €	(30 fruits) 3,30 €	(33 fruits) 3,30 €
Laitue feuille de chêne blonde France cat I colis de 12 (la pièce)	0,60 €	0,65 €	(les 12 pl) 8,50 €
Laitue feuille de chêne rouge France cat I colis de 12 (la pièce)	0,80 €	0,70 €	(les 12 pl) 10,00 €
Laitue pommée France cat I colis de 12 (la pièce)	0,65 €	0,70 €	(les 12 pl) 8,50 €
Mâche coquette France barq. 150 g (les 150 g)	1,10 €	-	1,05 €
Navet long-blanc France	1,25 €	1,55 €	-
Navet rond violet France	1,25 €	1,53 €	1,40 €
Noix AOP Grenoble sèche France cat I + 28 mm	3,60 €	-	-
Noix AOP Grenoble sèche France cat I + 30 mm	3,90 €	4,10 €	4,00 €
Noix AOP Grenoble sèche France cat I + 32 mm	4,40 €	-	4,20 €
Poireau France cat.II 20-40 mm colis 10 kg	0,95 €	(cat.II) 1,30 €	0,90 €
Poire Doyenne du Comice France cat I 75-80 mm plateau 1 rg	2,80 €	-	-
Poire Doyenne du			