

Cours & marchés

Table with 5 columns: Marchés, cat., Laissac, Bourg-en-Bresse, St-Christophe-en-B., National. Rows include Vaches viande (V), Vaches mixte (M), Vaches lait (L), Génisses VML, Taureaux VML.

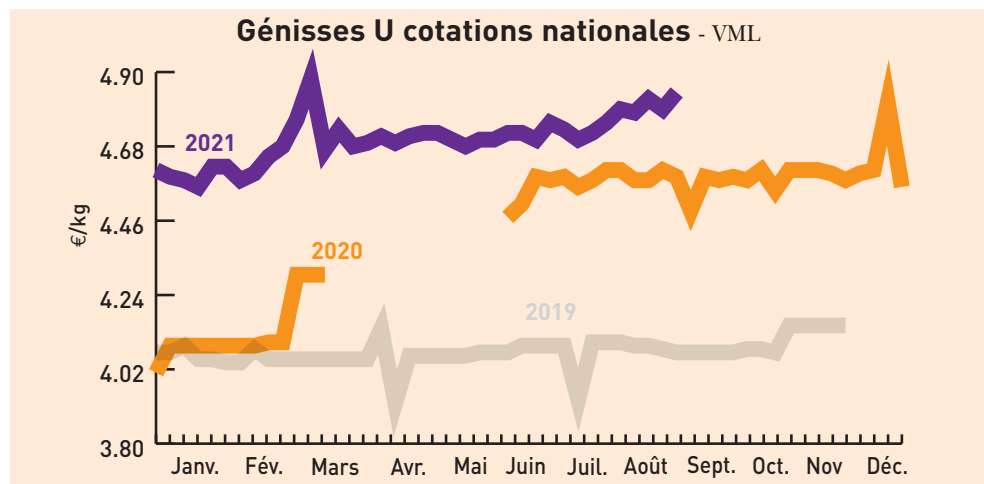


Table with 4 columns: U, R, U, R. Rows include Génisses (24 à 36 mois), Vaches charolaises (-5 ans, 5 à 10 ans, +10 ans).

Table with 4 columns: U, R, U, R. Rows include Broutards (6 à 12 mois), Charolais (Mâles légers, Femelles légères), Croisés charolais (Mâles légers, Femelles légères).

Table with 4 columns: U (mini-maxi), R (mini-maxi). Rows include Broutards charolais (Mâles légers, Femelles légères).

Table with 4 columns: U (mini-maxi), R (mini-maxi). Rows include Broutards charolais (Mâles, Femelles).

Table with 4 columns: E, U, R. Rows include Bovins destinés à l'engraissement (Mâles 6-12 mois, Mâles 12-24 mois, Femelles 6-12 mois, Femelles 12-24 mois).

Table with 8 columns: E, U=, R=, R-, O+, O=, P+. Rows include Jeunes bovins (12 à 24 mois), Races mixte, Races lait, Bœufs (Races à viande, Races mixte, Races lait), Vaches (Viande hors BI/Parth, Charolaise, Limousine, Races mixte, Races lait), Génisses (Viande mixte lait, Viande +350 kg).

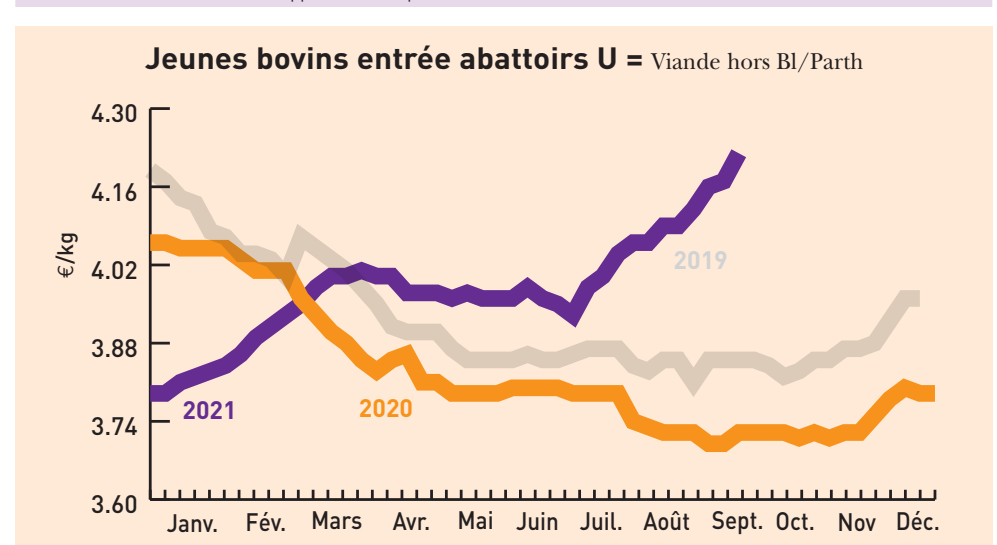
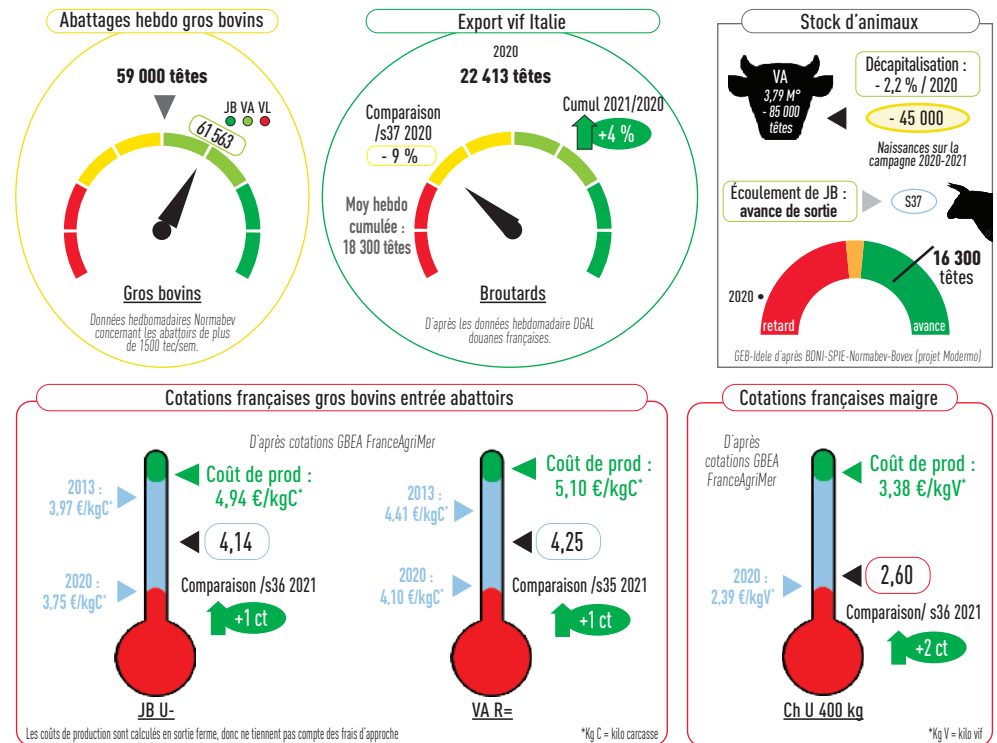


Table with 8 columns: U+, U=, R+, R=, O+, O=, P+, P=. Rows include Gros bovins morts entrée abattoir (Jeunes bovins, Vaches, Génisses).

Indicateurs de marché : semaine 37 du 13/09 au 17/09/2021



Cours & marchés

Table with 5 columns: Veau de boucherie, Blanc, Rose clair, Rose, Rouge. Rows include Cat., E, U, R, O.

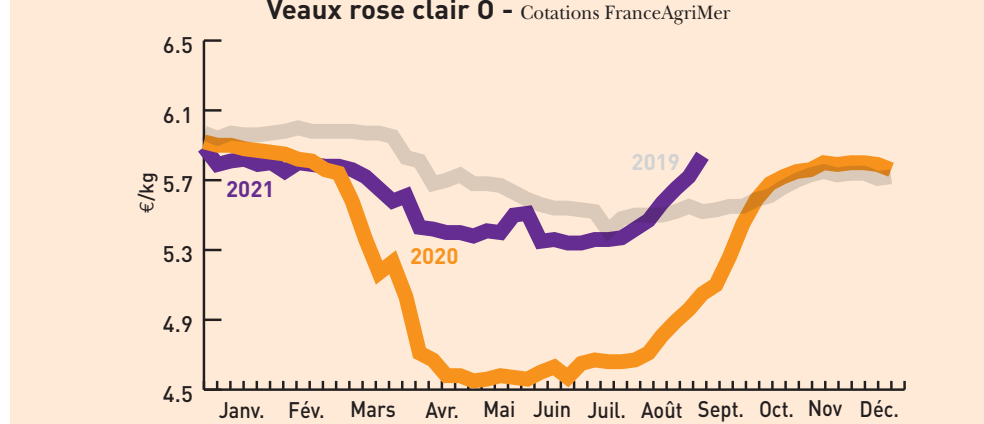


Table with 4 columns: Mâles croisement, Femelles croisement, Mâles Montbéliard, Laitiers mâles. Rows include St Laurent de Chamousset, Saint Étienne (veau 45-50 kg - Mixte), Saint Étienne (veau 50-60 kg - Mixte), Saint Étienne (Supérieur élevage), Bourg-en-Bresse (veau 45-50 kg - engrais).

Table with 4 columns: Prix moyen, Valeurs, Variation. Rows include Chevreau vif (8 à 11 kg), Reconstitution des cours.

Table with 4 columns: U, R, O. Rows include Ovin (Prix entrée abattoir - HT exprimé en euros/kg de carcasse), Couvert, Gras.

Table with 4 columns: U, R, O. Rows include Ovin (Prix moyen pondéré des agneaux).

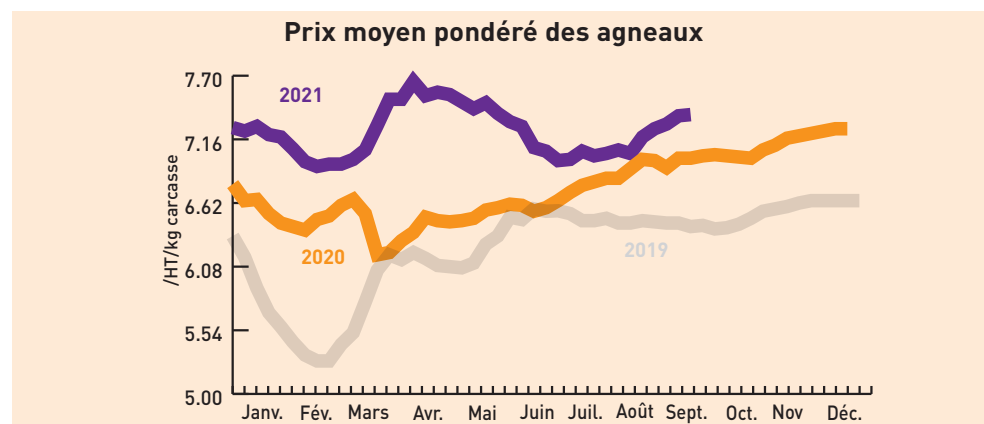
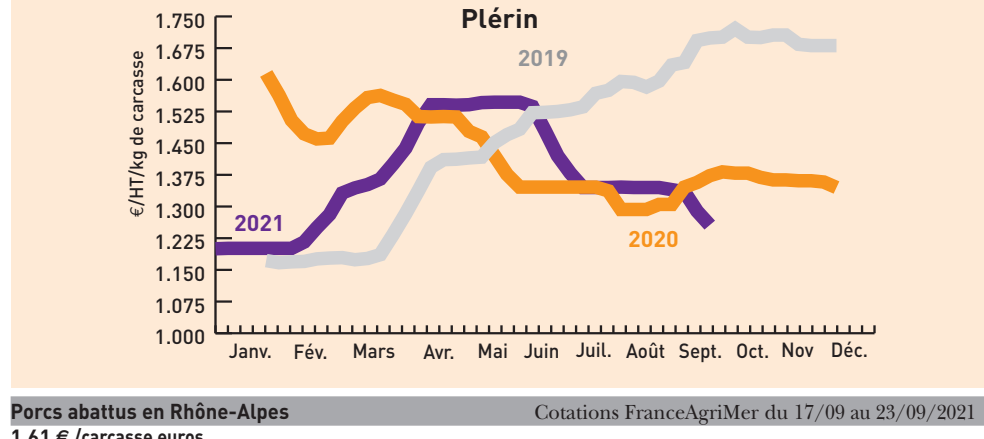


Table with 4 columns: U, R, O. Rows include Porcins (Porcs charcutiers cadran de Plérin).



Fruits et légumes

Table with 5 columns: Lyon, Avignon-Cavaillon, Rungis. Rows include Ail violet sec France cat I 60-80 mm, Artichaut Cardinal France cat.I colis de 15, Artichaut Castel France cat.I colis de 15, Aubergine longue violette France cat.I, Bette France (plateau), Carotte France avec fane cat I (la botte), Carotte France cat I colis 12 kg, Céleri branche blanc France coupé cat I, Céleri branche vert France coupé cat I, Céleri rave France, Chichoude France cat I colis de 10 (la pièce), Chou blanc France, Chou fleur couronnée cat I gros (les 6 pièces), Concombre France cat 400-500g colis de 12 (la pièce), Courge Buttermut France cat I, Courge Potimarron France, Courgette verte France cat I 14-21 cm plateau, Endive France extra colis 5 kg, Épinard France cat.I, Haricot vert France ramassé machine cat I fin, Laitue feuille de chène blonde France cat I colis de 12 (la pièce), Laitue feuille de chène rouge France cat I colis de 12 (la pièce), Laitue pommée France cat I colis de 12 (la pièce), Marron France G1 (45-65/kg) sac 5 kg, Navet long-blanc France, Navet rond violet France, Noix Lara fraîche cat 34 mm plateau, Noix Lara fraîche cat 36 mm plateau, Poireau France cat.II 20-40 mm colis 10 kg, Poire Guyot France cat I 60-70 mm plateau 1 rg, Poire Williams France cat I 70-75 mm caisse, Pomme de terre ferme Agata France lavée cat I 50-75 mm sac 10 kg, Pomme de terre ferme Charlotte France cat I carton 12 kg, Pomme de terre chair chérie France cat I carton 12,5 kg, Pomme Gala France cat I 170/220 plateau 2 rg, Pomme Golden France cat I 201/270 g plateau 1 rg, Pomme Granny smith France cat I 136/200 g caisse vrac, Pomme Granny smith France cat I 170/220 g plateau 1 rg, Pomme Reinette grise du Canada France cat I 136/200 g caisse vrac, Pomme Reinette grise du Canada France cat I 201/270 g plat 1 rg, Potiron Muscade France, Radis noir France (la pièce), Raisin Chasselas France cat.I plateau, Raisin Muscat Hambourg France cat.I plateau, tomate allongée cœur France cat I 82-102 mm, Tomate ronde France cat.I 67-82 mm, Tomate ronde France grappe extra colis 10 kg, Tomate ronde zébrée France cat II.

Vins des Côtes du Rhône

Table with 5 columns: Mill., Volume (hl), Prix moyen, Prix moyen millésime cumulé, Volume campagne tout millésime. Rows include Côtes-du-rhône régional, Rouge millésime, Rouge conventionnel, Millésime, Côtes du Rhône villages, Côtes du Rhône villages avec NG, Côtes du Rhône villages sans NG, Gigondas, Millésime, Vacqueyras.

Vins du Beaujolais

Table with 6 columns: Appellation, Millésime, Volume hl, Cours €/hl, Volume hl, Cours €/hl. Rows include Brouilly, Chénas, Chiroubles, Côte de Brouilly, Fleurie, Juliénas, Morgon, Moulin à Vent, Régnié, Saint-Amour, Villages Rouges nouveaux, Villages Rouges, Beaujolais Rouges nouveaux, Beaujolais Rouges.