

Cours & marchés

Bovins

Table with 5 columns: Marchés, cat., Laissac, Bourg-en-Bresse, St-Christophe-en B., National. Rows include Vaches viande (V), Vaches mixte (M), Vaches lait (L), Génisses VML, and Taureaux VML.

VML : viande, mixte, lait

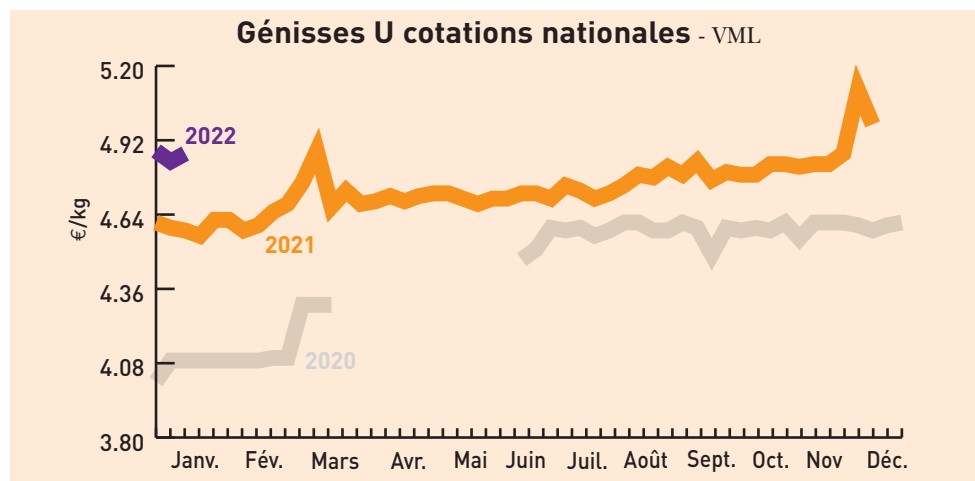


Table with 5 columns: Marché de Moulin-Engilbert, Génisses (U, R), Vaches charolaises (-5 ans, 5 à 10 ans, +10 ans).

Table with 5 columns: Broutards (U, R), Charolais (Mâles légers, Femelles légères), Croisés charolais (Mâles légers, Femelles légères).

Table with 5 columns: Broutards charolais (U, R), Mâles légers (250-300 kg, 300-350 kg, 350-400 kg), Femelles légères (250-300 kg, 300-350 kg, 350-400 kg).

Table with 5 columns: Broutards charolais (U, R), Mâles (250-300 kg, 300-350 kg, 350-400 kg, 400-450 kg), Femelles (250-300 kg, 300-350 kg, 350-400 kg).

Table with 4 columns: Bovins destinés à l'engraissement (E, U, R), Mâles (300 kg, 350 kg, 400 kg), Mâles 12-24 mois (450 kg), Femelles 6-12 mois (270 kg), Femelles 12-24 mois (400 kg).

Table with 9 columns: Gros bovins morts entrée abattoir (E, U=, R=, R-, O+, O=, P+), Races mixte, Races lait, Bœufs (E, U=, R=, R-, O+, O=, P+), Races à viande, Races mixte, Races lait, Vaches (U=, U-, R+, O+, O=, P+, P=), Viande hors BI/Parth, Charolaise, Limousine, Races mixte, Races lait, Génisses (U=, U-, R+, R=, O+), Viande mixte lait, Viande +350 kg.

Tendance : La faiblesse de l'offre met la pression sur les cours.

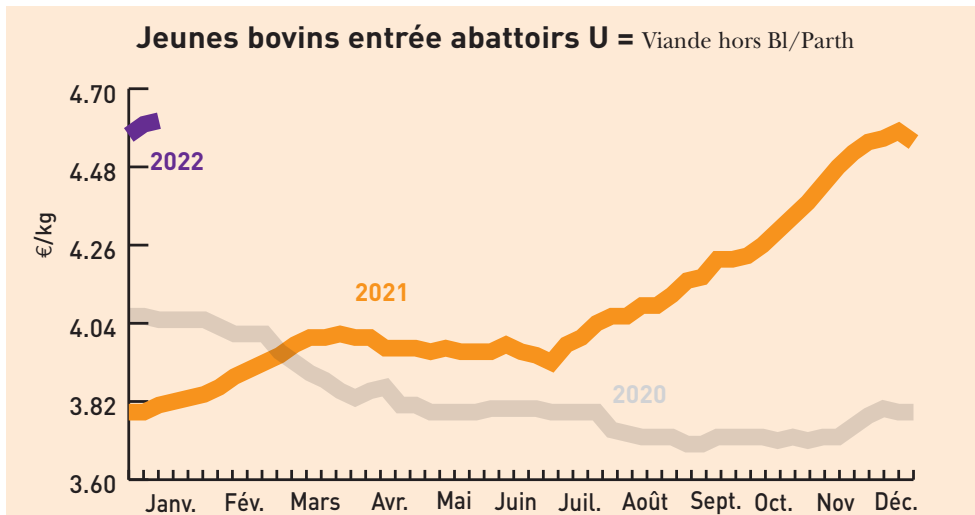
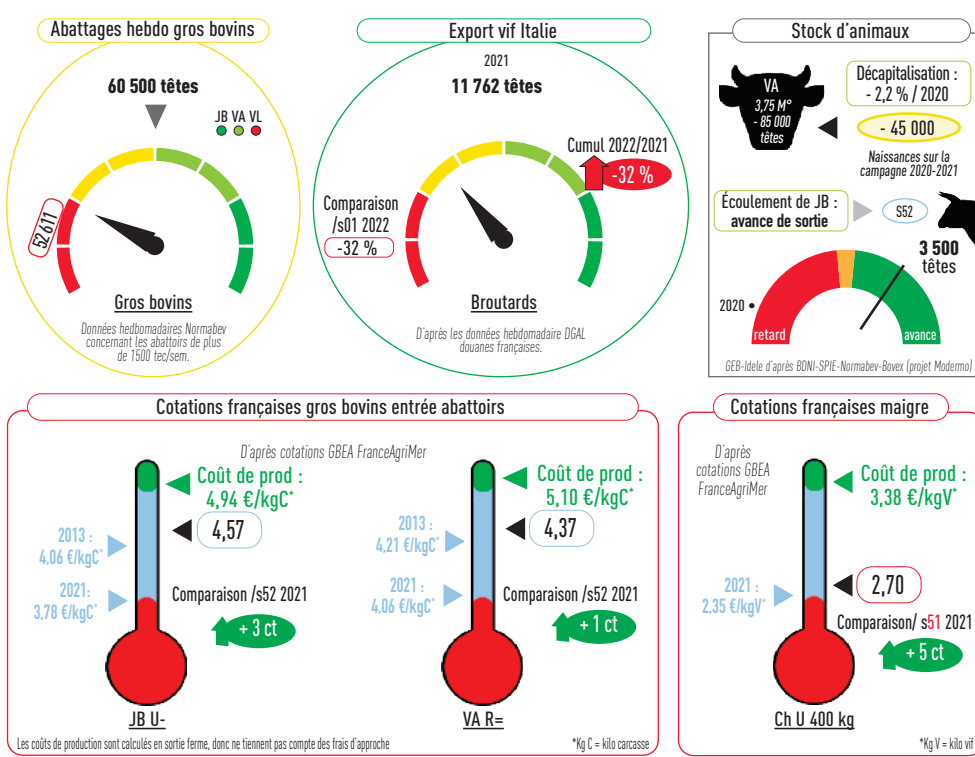


Table with 9 columns: Gros bovins morts entrée abattoir (U+, U=, R+, R=, O+, O=, P+, P=), Viande hors BI/Parth, Vaches (U+, U=, R+, R=, O+, O=, P+, P=), Viande hors BI/Parth, Charolaise, Races mixte, Races lait, Génisses (U=, U-, R+, R=, O+), Viande + 350 kg.

Tendance : Application du réseau.

Indicateurs de marché : semaine 01 du 03/01 au 07/01/2022



Cours & marchés

Veaux

Table with 5 columns: Veaux de boucherie (Blanc, Rose clair, Rose, Rouge), Cotations nationale FranceAgriMer du 10/01 au 16/01/2022.

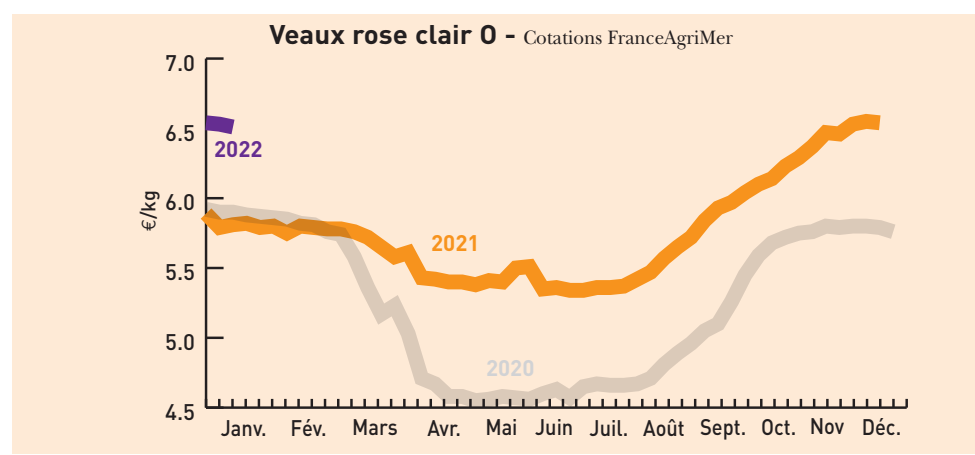


Table with 4 columns: Mâles croisement, Femelles croisement, Mâles Montbéliard, Laitiers mâles. Rows include St Laurent-de-Chamousset, Saint Étienne, Saint Étienne (supérieur élevage), Bourg-en-Bresse.

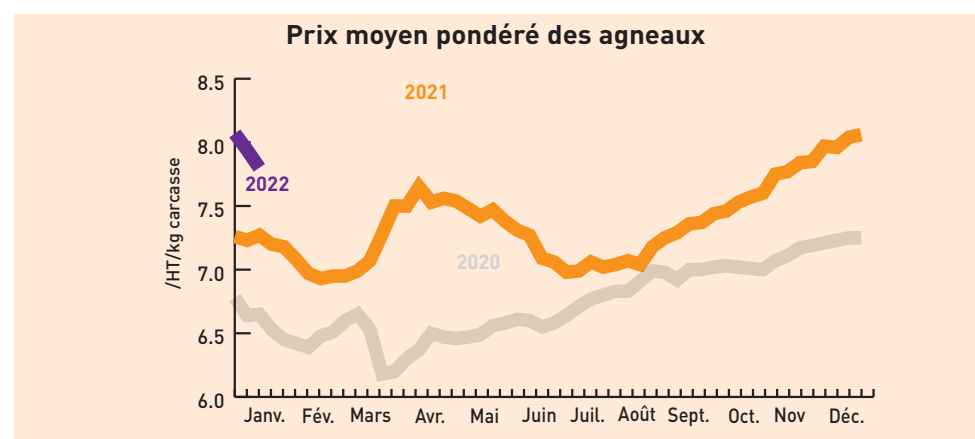
Caprins

Table with 4 columns: Poinds (8 à 11 kg), Prix moyen (3,48), Valeurs (0,00), Variation (% 0,00).

Ovins

Table with 5 columns: Gros ovins (U, R, O), Poinds (13-16 kg, 16-19 kg, 13-16 kg, 16-19 kg).

Table with 2 columns: Prix moyen pondéré (7,80 [-0,14]), Moyenne agneaux Rungis (8,53 [-0,23]).



Porcins

Table with 2 columns: Porcs charcutiers cadran de Plérin (1,249 €), Cotations du lundi 17 janvier 2022.

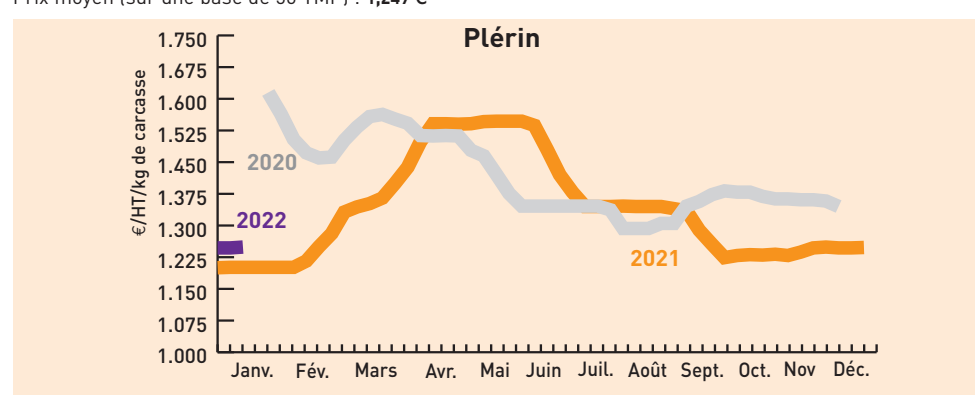


Table with 2 columns: Porcs abattus en Rhône-Alpes (1,58 €/carcasse euros), Cotations FranceAgriMer du 07/01/22 au 13/01/2022.

Fruits et légumes

Table with 4 columns: Ail violet, Betterave, Carotte, Céleri, Chou blanc, Chou fleur, Chou frisé, Chou rouge, Courge, Endive, Kiwi, Laitue, Maché, Navet, Noix, Poireau, Persil, Poire, Pomme, Pomme de terre, Potiron, Radis, Rutabaga, Tomate, Topinambour.

Vins des Côtes du Rhône

Table with 5 columns: Enregistrement des transactions vrac (Côte-du-rhône régional, Rouge millésime, Rosé millésime, Blanc millésime, CDR Villages sans NG, Gigondas, Tavel, Ventoux).

Vins du Beaujolais

Table with 5 columns: Ventes en vrac au négoce (Appellation: Brouilly, Chénas, Chiroubles, Cote de Brouilly, Fleurie, Morgon, Moulin à Vent, Régnie, Saint-Amour, Villages Rouges nouveaux, Villages Rouges, Beaujolais Rouges nouveaux, Beaujolais Rouges).