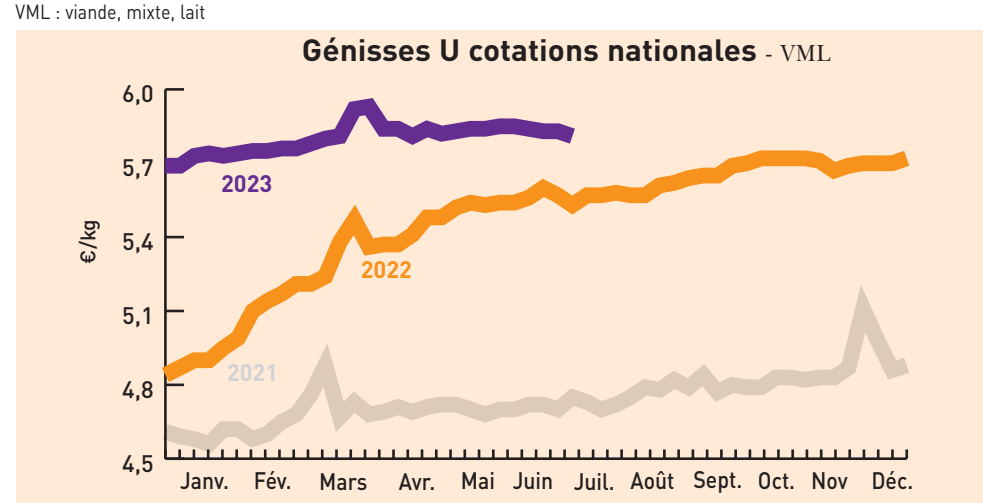


Cours & marchés

Bovins

Gros bovins vifs (prix moyen en kg carcasse)		Les marchés en Sud-Est Centre			
Marchés	cat.	Laiissac 27/06/2023	Bourg-en-Bresse 04/07/2023	St-Christophe-en B. 28/06/2023	National 26/06/23 au 02/07/23
Vaches viande (V)	U	5,65 €	-	5,45 €	(U=) 5,85 €
	R	5,30 €	5,10 €	5,35 €	(R=) 5,47 €
	O	4,80 €	4,70 €	-	(O=) 5,15 €
Vaches mixte (M)	R	4,85 €	-	-	(R-) 5,04 €
	O	4,75 €	4,60 €	-	(O=) 4,97 €
Vaches lait (L)	O	4,55 €	-	-	(O=) 4,73 €
	P	4,50 €	4,30 €	-	(P+) 4,68 €
Génisses VML	U	-	5,50 €	5,70 €	(U=) 5,81 €
	R	5,15 €	5,15 €	5,60 €	(R=) 5,50 €
	O	4,75 €	4,75 €	-	(O=) 5,06 €
Taureaux VML	URO	4,50 €	4,20 €	4,60 €	(U=) 4,74 €



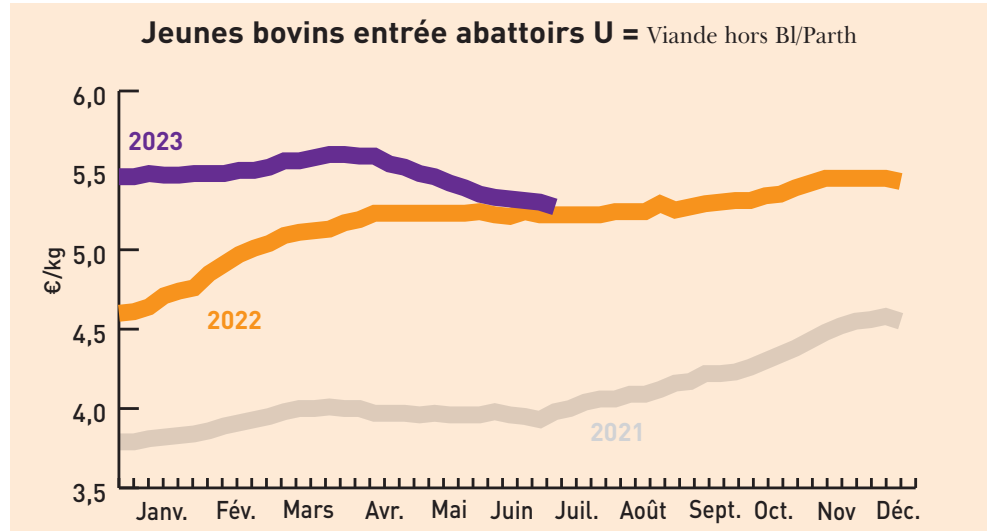
Marché de Moulin-Engilbert du 27/06/2023		Marché de Saincoins du 28/06/2023	
Génisses	U	R	U
24 à 36 mois	3,07 €	2,67 €	-
Vaches charolaises			
- 5 ans	2,90 €	2,80 €	-
5 à 10 ans	2,86 €	2,66 €	-
+ 10 ans	2,67 €	2,52 €	-

Brouardais (6 à 12 mois, prix au kg vif)		Marché de Bourg-en-Bresse du 04/05/2023	
	U	R	
Charolais			
Mâles légers de 250-300 kg	3,35 €	2,85 €	
Mâles légers de 300-350 kg	2,90 €	2,90 €	
Mâles légers de 350-400 kg	3,45 €	3,20 €	
Femelles légères de 250-300 kg	3,10 €	3,10 €	
Femelles légères de 300-350 kg	2,80 €	2,80 €	
Femelles légères de 350-400 kg	-	-	
Croisés charolais			
Mâles légers de 250-300 kg	3,30 €	2,60 €	
Mâles légers de 300-350 kg	3,35 €	2,65 €	
Mâles légers de 350-400 kg	3,40 €	2,85 €	
Femelles légères de 250-300 kg	3,00 €	2,50 €	
Femelles légères de 300-350 kg	3,00 €	2,50 €	
Femelles légères de 350-400 kg	-	-	

Brouardais charolais (6 à 12 mois, au kg vif)		Marché de St Christophe-en-Brionnais du 28/06/2023	
Mâles légers	U (mini-maxi)	R (mini-maxi)	
250-300 kg	-	3,38 - 3,47 €	
300-350 kg	3,48 - 3,57 €	-	
350-400 kg	-	3,23 - 3,45 €	
Femelles légères			
250-300 kg	-	-	
300-350 kg	3,28-3,49 €	2,90-3,15 €	
350-400 kg	-	-	
Brouardais charolais (6 à 12 mois, au kg vif)	Marché de Moulin-Engilbert du 27/06/2023		
Mâles	U (mini-maxi)	R (mini-maxi)	
250-300 kg	-	3,41 - 3,46 €	
300-350 kg	3,66 - 3,67 €	3,59 - 3,59 €	
350-400 kg	3,44 - 3,62 €	-	
400-450 kg	3,59 - 3,60 €	-	

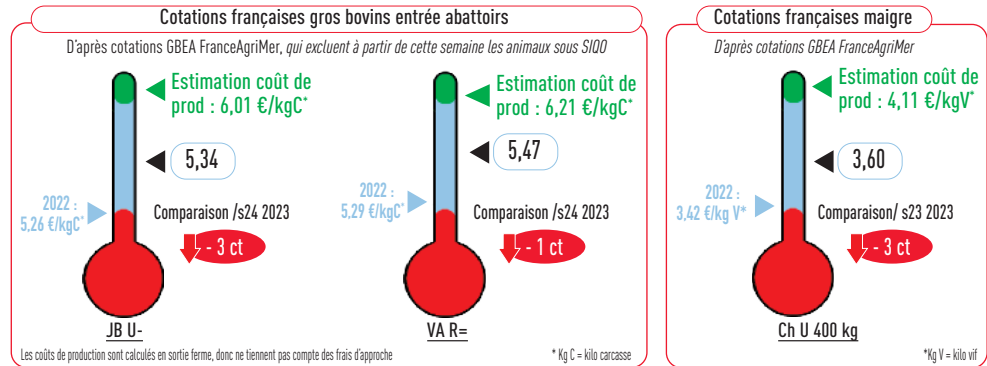
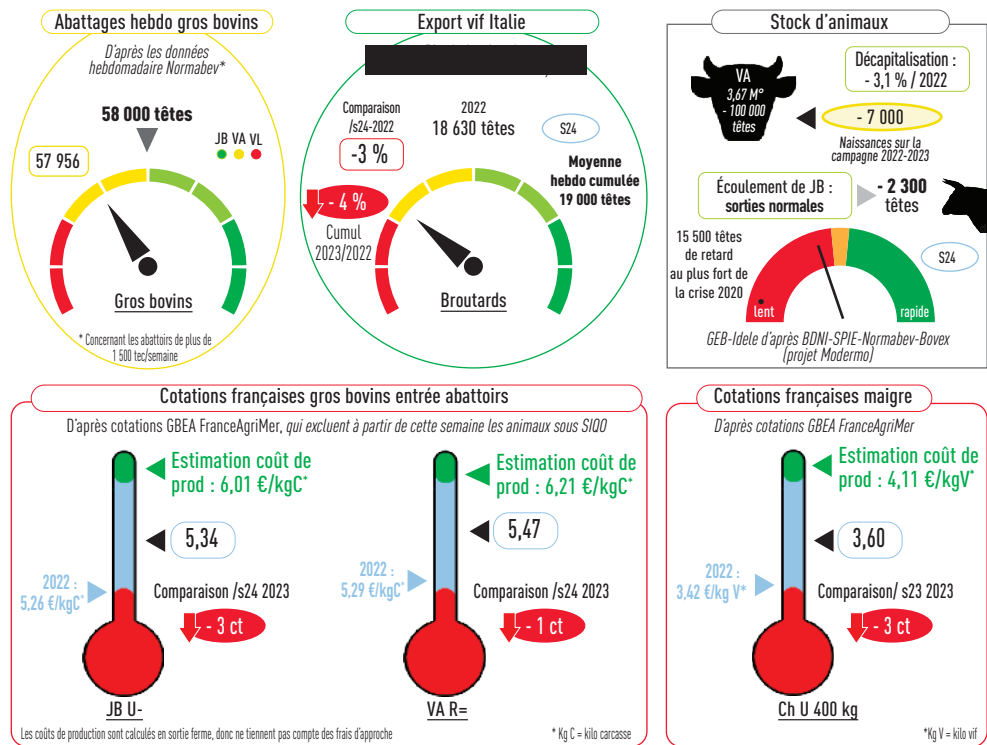
Bovins destinés à l'engraissement (prix au kg vif départ exploit.)		Dijon 26/06/23 au 02/07/23	
Mâles 6-12 mois	E	U	R
300 kg	-	3,75 €	-
350 kg	-	3,66 €	-
400 kg	-	3,60 €	-
Mâles 12-24 mois			
450 kg	-	3,51 €	-
Femelles 6-12 mois			
270 kg	-	3,23 €	-
Femelles 12-24 mois			
400 kg	-	3,11 €	-

Gros bovins morts entrée abattoir (en euros/kg net, frais de transport inclus)		Cotations du Bassin Centre-Est du 26/06/23 au 02/07/23						
Jeunes bovins 12 à 24 mois	E	U=	R+	R-	O+	O=	P+	
Viande hors BI/Parth	-	5,27 €	5,20 €	-	-	-	-	
Races mixte	-	-	-	-	-	-	-	
Races lait	-	-	-	-	-	-	4,82 €	
Bœufs	E	U=	R=	R-	O+	O=	P+	
Races à viande	-	-	-	-	-	-	-	
Races mixte	-	-	-	-	-	-	-	
Races lait	-	-	-	-	-	-	4,77 €	
Vaches	U=	U-	R+	O+	O=	P+	P=	
Viande hors BI/Parth - 10 ans +350 kg	-	-	5,47 €	-	-	-	-	
Charolaise - 10 ans +350 kg	-	-	-	-	-	-	-	
Limousine - 10 ans +350 kg	-	-	-	-	-	-	-	
Races mixte	-	-	-	-	-	-	-	
Races lait	-	-	-	-	-	-	4,63 €	
Génisses	U=	U-	R+	R=	O+	O=		
Viande mixte lait	-	-	-	-	-	-	-	
Viande +350 kg	-	5,77 €	5,56 €	-	-	-	-	



Gros bovins morts entrée abattoir (en euros/kg net, frais de transport inclus)		Cotations du Bassin Grand Sud du 26/06/23 au 02/07/23						
Jeunes bovins 12 à 24 mois	U+	U=	R+	R=	O+	O=	P+	
Viande hors BI/Parth	-	5,25 €	-	-	-	-	-	
Vaches	U+	U=	R+	R=	O+	O=	P+	
Viande hors BI/Parth - 10 ans +350 kg	-	-	5,71 €	5,61 €	-	-	-	
Charolaise - 10 ans +350 kg	-	-	-	-	-	-	-	
Races mixte	-	-	-	-	-	-	-	
Races lait	-	-	-	-	-	-	4,69 €	
Génisses	U=	U-	R+	R=	O+	O=		
Viande + 350 kg	-	-	-	-	-	-	-	

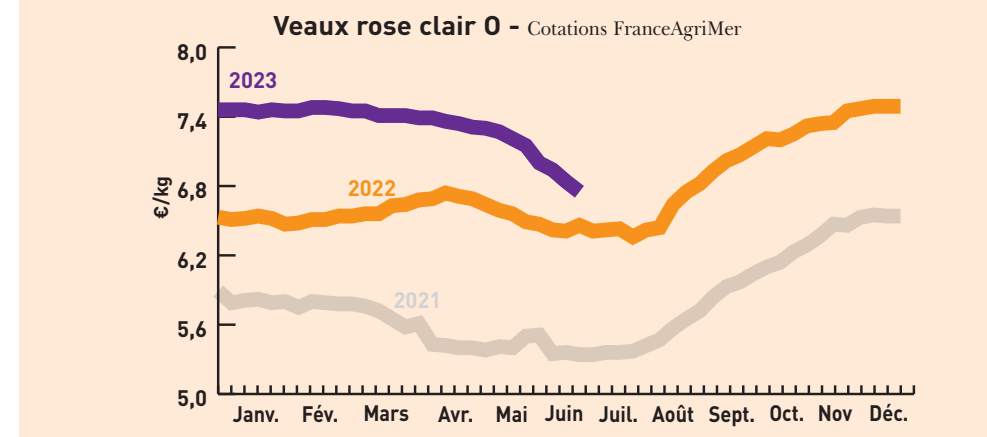
Indicateurs de marché : semaine 25 du 19/06/2023 au 23/06/2023



Cours & marchés

Veaux

Veaux de boucherie (kg net entrée abattoir)		Cotations nationale FranceAgriMer du 26/06/23 au 02/07/23			
Cat.		Blanc	Rose clair	Rose	Rouge
E		-	-	-	-
U		-	7,85 €	-	-
R		-	7,15 €	5,36 €	-
O		-	6,75 €	5,35 €	4,34 €



Jeunes veaux (prix min-maxi en euros)		Marchés régionaux du 27/06/23 au 03/07/23			
St Laurent-de-Chamousset (veau de 10 j à 4 sem) Supérieur/Elevage (mini-maxi)	Mâles croisement	Femelles croisement	Mâles Montbéliard	Laitiers mâles	
Saint Étienne (veau 45-50 kg - Mixte)	170-240 €	190-260 €	230-335 €	-	90-115 €
Saint Étienne (veau 50-60 kg - Mixte)	390-440 €	270-380 €	130-170 €	-	120-150 €
Saint Étienne (Supérieur élevage)	480-540 €	390-440 €	260-320 €	-	150-180 €
Bourg-en-Bresse (veau 45-50 kg - engrais O)	220-280 €	190-240 €	125-175 €	-	95-115 €

Caprins

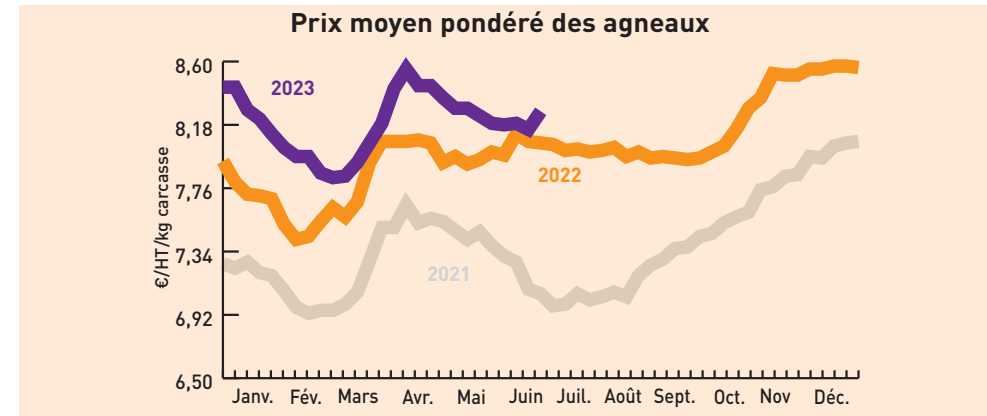
Chevreau vif (prix «départ élevage» hors taxe exprimé en euro/kg vif)		Cotations FranceAgriMer du 26/06/23 au 02/07/23		
Poids	Prix moyen	Valeurs	Variation	%
8 à 11 kg	3,48	0,00		0,00

Derniers abattages de la saison, reprise des abattages en septembre.

Ovins

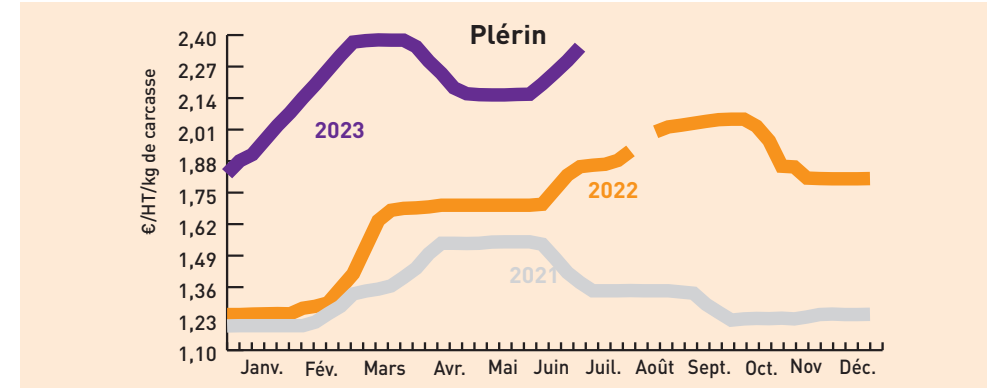
Iprix entrée abattoir - HT exprimé en euros/kg de carcasse (5 ^e quartier inclus)		Cotations FranceAgriMer du 19/06/23 au 25/06/23			
Cat.	Poids	U	R	O	
Couvert	13 - 16 kg	-	8,58 €	8,26 €	
Couvert	16 - 19 kg	8,53 €	8,52 €	8,02 €	
Gras	13 - 16 kg	-	-	-	
Gras	16 - 19 kg	-	8,13 €	-	

Prix moyens pondéré (entrée abattoir HT exprimé en euros/kg de carcasse (5 ^e quartier inclus))		Cotations FranceAgriMer du 26/06/23 au 02/07/23	
Prix moyen pondéré des agneaux	8,27 € (+0,12)	Moyenne agneaux Rungis	9,15 [a]



Porcins

Porcs charcutiers cadran de Plérin (4 919 porcs présentés)		Cotations du lundi 03 juillet 2023	
Prix moyen (sur une base de 56 TMP) :	2,35 €		



Porcs abattus en Rhône-Alpes		Cotations FranceAgriMer du 26/06/23 au 02/07/23	
Prix moyen	2,56 €/carcasse euros		

Fruits et légumes

unité : le kg* [*] unité utilisée sauf mention contraire	Cotations du			
	Lyon 04/07/2023	Avignon-Cavaillon 29/06/2023	Rungis 04/07/2023	
Abricot type orangé rouge France 40-45 mm	1,30 €	-	2,10 €	
Abricot type orangé rouge France 45-50 mm	1,60 €	3,65 €	2,40 €	
Artichaut Camus France cat I colis de 15	2,00 €	-	25,00 €	(les 15 pl)
Aubergine France cat. I	1,60 €	1,50 €	1,80 €	
Bette France plateau	1,60 €	-	2,30 €	
Cerise rouge France cat. I + 26 mm plateau	7,00 €	-	6,00 €	
Cerise rouge France cat. I + 30 mm plateau	-	-	13,00 €	
Chicorée frisée France cat I colis de 10 (la pièce)	1,85 €	2,00 €	13,00 €	(les 8 pl)
Chou fleur France couronné cat. I gros (les 6 pièces)	11,50 €	-	8,50 €	
Concombre France cat I 300-400 g colis de 12	0,72 €	9,45 €	0,75 €	(600-650 g)
Courgette verte France cat I 14-21 cm plateau	0,90 €	1,10 €	0,80 €	
Echalote France cat. I	1,70 €	2,10 €	1,60 €	
Endive France extra colis 5 kg	2,20 €	2,45 €	2,10 €	(extra)
Fenouil France	2,35 €	-	2,50 €	
Fraise standard France cat. I barq 500 g	6,00 €	7,10 €	9,00 €	
Framboise France barq 125 g	15,50 €	-	14,40 €	
Laitue Feuille de chêne blonde France cat. I colis de 12 (la pièce)	0,60 €	0,80 €	7,50 €	(12 pièces)
Laitue Feuille de chêne rouge France cat. I colis de 12 (la pièce)	0,60 €	0,80 €	7,50 €	(12 pièces)
Laitue pommée France cat. I colis de 12 (la pièce)	0,60 €	0,85 €	7,50 €	(12 pièces)
Mâche coquette France barq. 150 g (les 150 g)	1,30 €	-	1,40 €	
Melon Charentais jaune France cat. I 1150-1450 g plateau	2,40 €	3,00 €	3,40 €	(750-975 g)
Melon Charentais jaune France cat. I 975-1250 g plateau	2,20 €	3,00 €	3,10 €	
Navet rond violet frais France	1,90 €	2,20 €	2,00 €	
Nectarine chaire blanche France cat. I A le plateau	2,70 €	3,65 €	2,80 €	
Nectarine chaire jaune France cat I A le plateau	1,65 €	3,65 €	2,80 €	
Oignon blanc frais France cat. I botte (la botte)	0,95 €	1,05 €	1,60 €	
Pêche chaire blanche France cat. I A	1,60 €	3,70 €	2,80 €	
Pêche chaire jaune France cat. I A	2,70 €	3,00 €	3,00 €	
Persil frisé France (la botte)	3,20 €	0,80 €	-	
Poireau France cat. I 20-40 mm colis 10 kg	1,50 €	2,10 €	1,40 €	
Pois à écosser France cat. I	3,50 €	7,25 €	2,80 €	
Pomme de terre Agata France lavée cat. I 50-75 mm sac 10 kg	1,30 €	1,30 €	-	
Pomme Golden France cat. I 201/270 g plateau 1 rg	1,50 €	1,90 €	1,80 €	
Pomme Granny Smith France cat. I 201/270 g plateau 1 rg	1,90 €	-	1,80 €	
Radis demi-long France (la botte)	0,83 €	0,85 €	1,20 €	(long)
Tomate allongée cœur France cat. I 82-102 mm	2,10 €	2,70 €	2,50 €	
Tomate côtelée jaune France cat. I I	2,20 €	2,90 €	2,50 €	
Tomate côtelée noire France cat. I I	2,20 €	2,90 €	2,50 €	
Tomate ronde France grappe extra colis 10 kg	0,90 €	1,55 €	0,90 €	

Vins des Côtes du Rhône

Enregistrement des transactions vrac		Cumuls du 23/06/23 au 29/06/2023			
AOC	Mill.	Volume (Hl)	Prix moyen	Prix moyen millésime cumulé	Volume campagne tout millésime
Côtes-du-rhône régional		3 565			8120 106
Millésime	2022	3 215			
Rouge millésime	2022	2 541	ns	123,4 €	
Rouge conventionnel	2022	5 541	ns	120,2 €	
Côtes du Rhône villages		1 108			113 145
CDR villages avec NG	1 108				66 250
Plan de Dieu	494				25 632
Millésime	2022	494			
Rouge millésime	2022	494	266,8 €	224,5 €	
Gigondas	580				21 558
Millésime	2022	118			
Rouge millésime	2022	118	779,6 €	790,4 €	
Lirac	330			</	