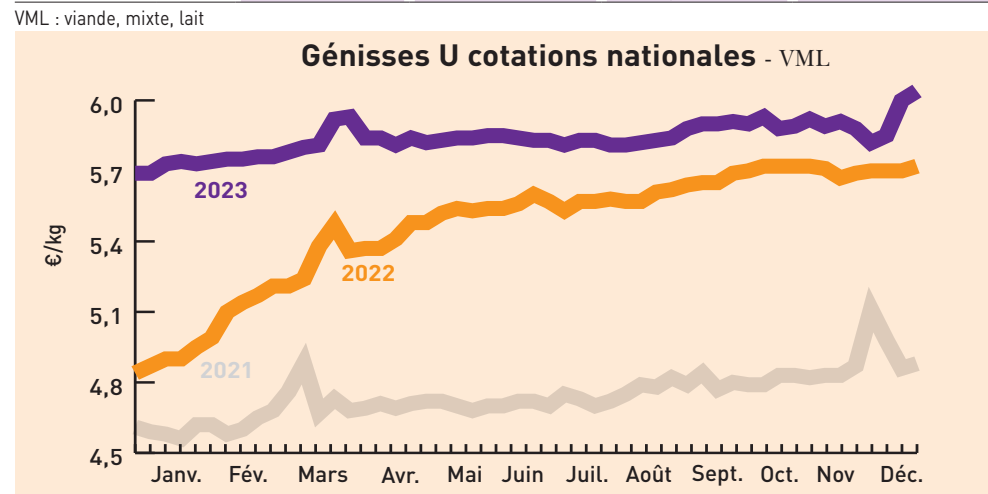


# Cours & marchés

## Bovins

Gros bovins vifs (prix moyen en kg carcasse)		Les marchés en Sud-Est Centre			
Marchés	cat.	Laissac 12/12/2023	Bourg-en-Bresse 12/12/2023	St-Christophe-en-B. 13/12/2023	National 11/12/23 au 17/12/23
Vaches viande (V)	U	5,70 € →	-	5,40 € →	(U=) 5,97 € ↘
	R	5,25 € →	4,70 € ↘	5,15 € →	(R=) 5,38 € ↘
	O	4,45 € →	-	-	(O=) 4,89 € ↘
Vaches mixte (M)	R	4,65 € →	-	-	(R-) 4,42 € ↘
	O	4,05 € →	3,85 € ↘	-	(O=) 4,31 € ↘
Vaches lait (L)	O	3,85 € →	-	-	(O=) 3,91 € ↘
	P	3,60 € →	3,30 € ↘	-	(P+) 3,89 € ↘
Génisses VML	U	-	5,55 € →	5,70 € →	(U=) 6,04 € ↘
	R	5,10 € →	5,05 € ↘	5,55 € →	(R=) 5,45 € →
	O	4,45 € →	4,25 € ↘	-	(O=) 4,62 € ↘
Taureaux VML	URO	3,85 € ↘	3,60 € ↘	4,00 € →	(U=) 4,25 € ↘



Marché de Moulin-Engilbert du 12/12/2023 (prix moyen en kg carcasse)		Marché de Sancoins du 13/12/2023	
Génisses	U	R	U
24 à 36 mois	-	-	-
<b>Vaches charolaises</b>			
- 5 ans	2,76 €	2,51 €	-
5 à 10 ans	2,71 €	2,45 €	2,76 €
+ 10 ans	2,59 €	2,37 €	-

Marché de Bourg-en-Bresse du 12/12/2023	
Broutards (6 à 12 mois, prix au kg vif)	R
Charolais	3,10 €
Mâles légers de 250-300 kg	3,15 €
Mâles légers de 300-350 kg	3,20 €
Mâles légers de 350-400 kg	-
Femelles légères de 250-300 kg	3,15 €
Femelles légères de 300-350 kg	3,30 €
Femelles légères de 350-400 kg	-
<b>Croisés charolais</b>	
Mâles légers de 250-300 kg	3,05 €
Mâles légers de 300-350 kg	3,05 €
Mâles légers de 350-400 kg	3,15 €
Femelles légères de 250-300 kg	3,05 €
Femelles légères de 300-350 kg	3,20 €
Femelles légères de 350-400 kg	-

Marché de St Christophe-en-Brionnais du 13/12/2023		
Mâles légers	U (mini-maxi)	R (mini-maxi)
250-300 kg	3,25 - 3,51 €	3,11 - 3,16 €
300-350 kg	3,23 - 3,42 €	2,98 - 3,15 €
350-400 kg	3,20 - 3,51 €	-
<b>Femelles légères</b>		
250-300 kg	-	-
300-350 kg	3,37 - 3,52 €	3,00 - 3,25 €
350-400 kg	-	-

Marché de Moulin-Engilbert du 12/12/2023		
Mâles	U (mini-maxi)	R (mini-maxi)
250-300 kg	-	3,33 - 3,55 €
300-350 kg	3,26 - 3,45 €	-
350-400 kg	3,38 - 3,58 €	3,27 - 3,32 €
400-450 kg	3,44 - 3,55 €	3,25 - 3,31 €

Bovins destinés à l'engraissement (prix au kg vif départ exploit.)		Dijon 11/12/23 au 17/12/23	
Mâles 6-12 mois	E	U	R
300 kg	-	-	-
350 kg	-	3,40 €	-
400 kg	-	3,35 €	-
<b>Mâles 12-24 mois</b>			
450 kg	-	3,26 €	-
<b>Femelles 6-12 mois</b>			
270 kg	-	3,13 €	-
<b>Femelles 12-24 mois</b>			
400 kg	-	3,24 €	-

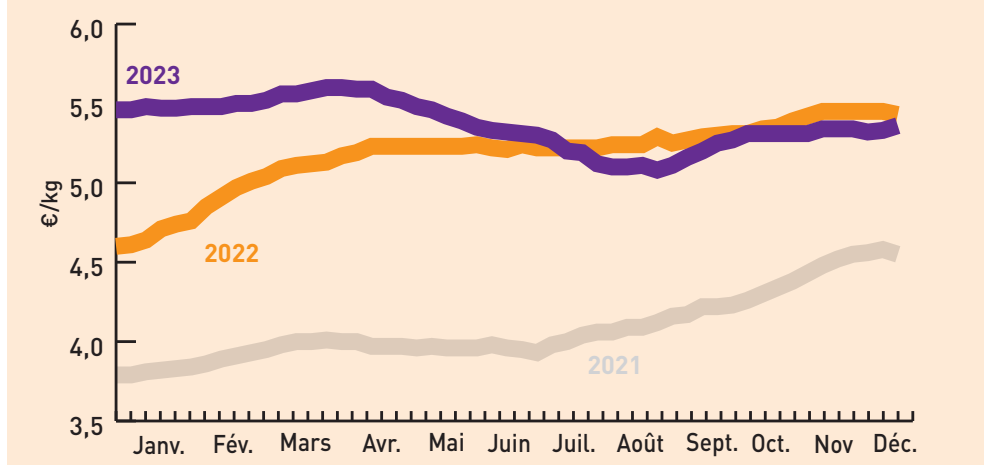
Tendance : L'offre s'équilibre avec la demande, cours reconduits.

## Gros bovins morts entrée abattoir (en euros/kg net, frais de transport inclus)

Cotations du Bassin Centre-Est du 11/12/23 au 17/12/23							
Jeunes bovins 12 à 24 mois	E	U=	R+	R-	O+	O=	P+
Viande hors BI/Parth	-	5,36 €	5,28 €	-	-	-	-
Races mixte	-	-	-	-	-	-	-
Races lait	-	-	-	-	-	-	-
<b>Boeufs</b>							
Races à viande	-	-	-	-	-	-	-
Races mixte	-	-	-	-	-	-	-
Races lait	-	-	-	-	-	-	-
<b>Vaches</b>							
Viande hors BI/Parth - 10 ans +350 kg	5,53 €	5,41 €	5,35 €	-	-	-	-
Charolaise - 10 ans +350 kg	-	5,38 €	5,34 €	-	-	-	-
Limousine - 10 ans +350 kg	-	-	-	-	-	-	-
Races mixte	-	-	-	4,35 €	4,23 €	-	-
Races lait	-	-	-	-	-	3,08 €	3,80 €
<b>Génisses</b>							
Viande mixte lait	-	-	-	-	-	-	-
Viande +350 kg	5,93 €	5,66 €	5,50 €	5,39 €	-	-	-

Tendance : Grosse semaine d'activité pour préparer les fêtes.

## Jeunes bovins entrée abattoirs U = Viande hors BI/Parth

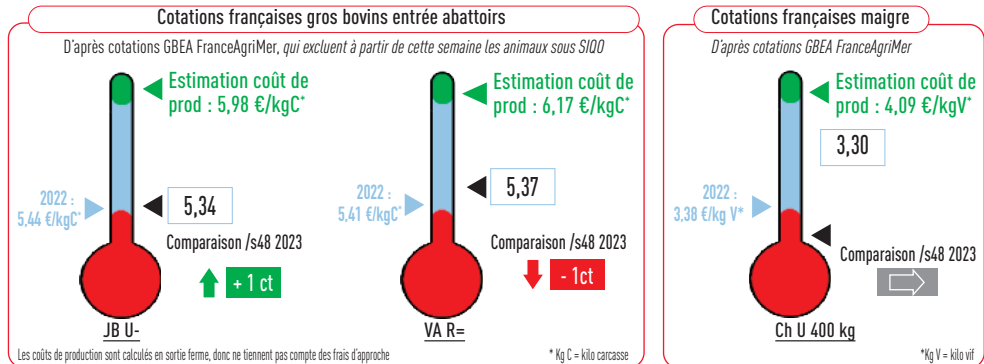
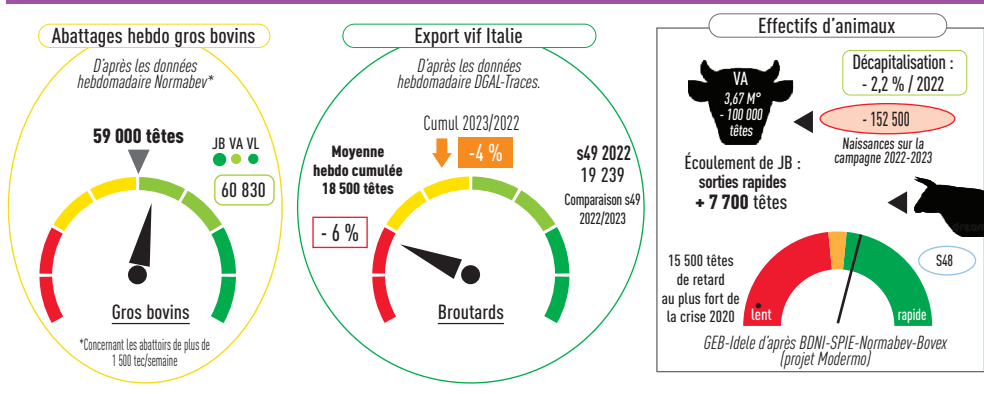


## Gros bovins morts entrée abattoir (en euros/kg net, frais de transport inclus)

Cotations du Bassin Grand Sud du 11/12/23 au 17/12/23							
Jeunes bovins 12 à 24 mois	U+	U=	R+	R=	O+	O=	P=
Viande hors BI/Parth	5,36 €	5,35 €	-	-	-	-	-
<b>Vaches</b>							
Viande hors BI/Parth - 10 ans +350 kg	-	-	5,67 €	-	-	-	-
Charolaise - 10 ans +350 kg	-	-	-	-	-	-	-
Races mixte	-	-	-	-	-	-	-
Races lait	-	-	-	-	-	-	3,86 €
<b>Génisses</b>							
Viande + 350 kg	-	-	-	-	-	-	-

Tendance : Application du réseau.

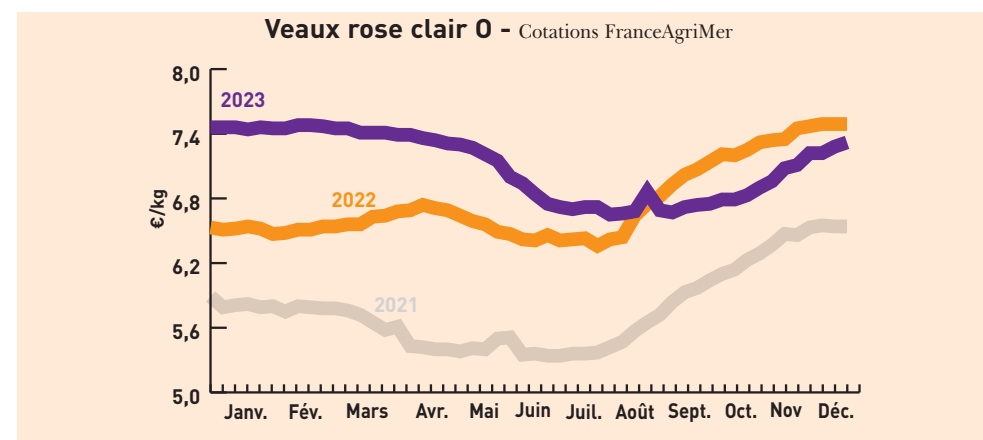
## Indicateurs de marché : semaine 49 du 04/12/2023 au 08/12/2023



# Cours & marchés

## Veaux

Veaux de boucherie (kg net entrée abattoir)		Cotations nationale FranceAgriMer du 04/12/23 au 10/12/23			
Cat.		Blanc	Rose clair	Rose	Rouge
E	-	-	10,31 €	-	-
U	-	-	8,51 €	6,05 €	-
R	-	-	7,49 €	5,90 €	-
O	-	-	7,32 €	5,47 €	4,77 €



Jeunes veaux (prix min-maxi en euros)		Marchés régionaux du 18/12/23 au 19/12/23			
St Laurent-de-Chamousset (veau de 10 à 4 sem) Supérieur/Élevage (min-maxi)	Mâles croisement	Femelles croisement	Mâles Montbéliard	Laitiers mâles	
Saint Étienne (veau 45-50 kg - Mixte)	160-250 €	100-170 €	60-90 €	485-545 €	-
Saint Étienne (veau 50-60 kg - Mixte)	350-420 €	200-280 €	100-170 €	30-60 €	-
Saint Étienne (Supérieur élevage)	450-520 €	330-380 €	190-250 €	60-100 €	-
Bourg-en-Bresse (veau 45-50 kg - engrais O)	140-205 €	120-175 €	50-95 €	30-50 €	-

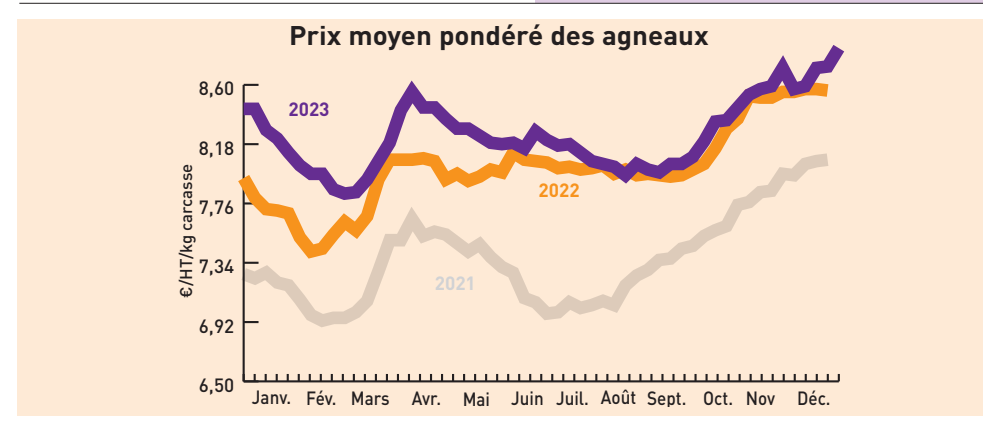
## Caprins

Chevreau vif (prix «départ élevage» hors taxe exprimé en euro/kg vif) Cotations FranceAgriMer du 11/12/23 au 17/12/23	
Poids	Prix moyen
8 à 11 kg	4,63 €

## Ovins

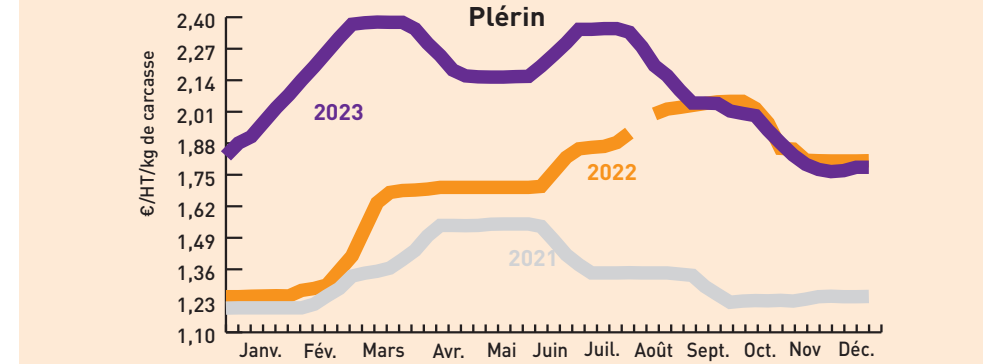
Prix moyens pondéré (entrée abattoir HT exprimé en euros/kg de carcasse 15 <sup>e</sup> quartier inclus) Cotations FranceAgriMer du 11/12/23 au 12/12/23	
Prix moyen pondéré des agneaux	Moyenne agneaux Rungis
8,86 € (+0,13)	9,08 € (+0,08)

## Prix moyen pondéré des agneaux



## Porcins

Porcs charcutiers cadran de Plérin (3 514 porcs présentés) Cotations du lundi 18 décembre 2023	
Prix moyen (sur une base de 56 TMP) :	1,781 €



Porcs abattus en Rhône-Alpes Cotations FranceAgriMer du 08/12/23 au 14/12/23 2,11 € /carcasse euros

## Fruits et légumes

unité : le kg* (*1 unité utilisée sauf mention contraire)	Cotations du	Lyon	Avignon-Cavaillon	Rungis
		19/12/2023	14/12/2023	19/12/2023
Ail violet sec France cat I 60-80 mm		5,50 €	6,00 €	5,50 €
Bette France plateau		1,70 €	1,80 €	-
Carotte France cat.I 12 kg		1,00 €	1,55 €	1,25 €
Céleri branche vert France cat.I		1,45 €	1,55 €	-
Céleri rave France		1,40 €	1,85 €	1,40 €
Chicorée frisée France cat I (la pièce)		1,90 €	1,85 €	-
Chicorée scarole France cat I (la pièce)		1,90 €	1,85 €	-
Chou blanc France cat.I		0,95 €	-	0,90 €
Chou fleur France couronné cat.I gros (les 6 pièces)		19,50 €	-	20,00 €
Chou frisé France cat.I cat.I		0,90 €	1,55 € (6 pièces)	-
Chou rouge France cat.I cat.I		1,00 €	1,75 € (6 pièces)	0,90 €
Courge Butternut France cat I		1,15 €	1,25 €	1,20 €
Course Potimarron France		1,20 €	1,45 €	1,40 €
Échalote France cat. I		1,65 €	1,95 € (longue)	1,20 €
Endive France extra colis 5 kg		2,80 €	3,45 €	2,80 €
Épinard France		2,50 €	2,50 €	2,40 €
Laitue Feuille de chêne blonde France cat. I colis de 12 (la pièce)		0,75 €	0,90 €	10,00 € (12 pièces)
Laitue Feuille de chêne rouge France cat. I colis de 12 (la pièce)		0,75 €	0,95 €	10,00 € (12 pièces)
Laitue pommée France cat. I colis de 12 (la pièce)		0,75 €	0,95 €	10,00 € (12 pièces)
Navet long blanc France		1,45 €	1,70 €	-
Navet rond violet France		1,50 €	1,70 €	1,60 €
Noix de Grenoble sèche France cat I +30 mm		3,30 €	-	3,30 €
Noix de Grenoble sèche France cat I +32 mm		3,50 €	4,00 € (+30 mm)	3,80 €
Oignon jaune France cat. I 60-80 mm		0,68 €	0,85 €	0,65 €
Panais France plateau		1,65 €	2,10 €	1,70 €
Persil frisé France plateau		3,00 €	0,90 € (la botte)	4,50 € (11 bottes)
Poireau France cat.I 20-40 mm colis 10 kg		1,30 €	1,50 €	1,60 €
Poire Conférence France cat I 65-70 mm plateau 1 rg		2,20 €	-	2,40 € (170-75 mml)
Poire Doyenne du Comice France cat I 80-85 mm plateau 1 rg		2,60 €	-	2,60 €
Poire Passe-crassane France queue cirée cat. I 75-80 mm plat. 1 rg		2,30 €	-	2,40 €
Pomme Chantecler France cat. I 136/200 g caisse vrac		1,30 €	2,45 € (201/270 g)	2,00 € (201/270 g)
Pomme de terre Agata France lavée cat. I 50-75 mm sac 10 kg		0,70 €	1,00 €	-
Pomme de terre Chérie France carton de 12,5 kg		1,30 €	1,50 €	1,20 €
Pomme Gala France cat. I 201/270 g plateau 1 rg		1,60 €	1,80 €	1,50 €
Pomme Golden France cat. I 201/270 g plateau 1 rg		1,60 €	2,00 €	1,50 € (170/220 g)
Pomme Granny smith France cat. I 136/200 g caisse vrac		1,25 €	2,20 € (170/220 g)	1,70 € (170/220 g)
Pomme Reine des reinettes France cat. I 201/270 g plateau 1 rg		1,80 €	2,40 € (80/85 g)	2,00 €
Potiron Muscade France		0,80 €	-	0,90 €
Radis demi-long France (la botte)		0,85 €	0,85 € (longue)	0,80 €
Topinambour France		1,60 €	2,20 €	1,50 €

## Vins des Côtes du Rhône

Enregistrement des transactions vrac		Cumulés du 08/12/23 au 14/12/2023		
AOC	Mill.	Volume (HL)	Prix moyen	Prix moyen millésime cumulé
Côtes-du-rhône		20 607		
Millésime	2023	11 359		
Rouge millésime	2023	3 759	nc <sup>(1)</sup>	nc <sup>(1)</sup>
Rosé millésime	2023	1 474	nc <sup>(1)</sup>	nc <sup>(1)</sup>
Blanc millésime	2023	6 126	nc <sup>(1)</sup>	nc <sup>(1)</sup>
Côte du Rhône village		1 869		22 393
Côte du Rhône village avec NG		1 546		11 412
Côte du Rhône village sans NG		324		10 983
Côte-Rotie		70		629
Crozes Hermitage		448		1 694
Gigondas		450		3 737
Rasteau		325		1 838

## Vins du Beaujolais

Ventes en vrac au négoce		au 15 décembre 2023			
Appellation	Millésime	Cumul (ens. du millésime)		Évolution (comp. même période camp. précéd.)	
		Volume hl	Cours €/hl	Volume hl	Cours €/hl
Brouilly	2022	31			