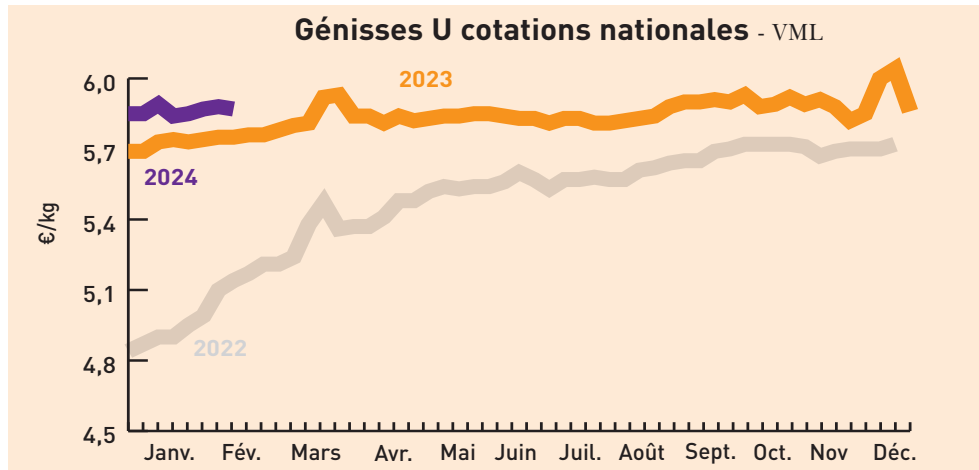


Cours & marchés

Bovins

Gros bovins vifs (prix moyen en kg carcasse)		Les marchés en Sud-Est Centre			
Marchés	cat.	Laissac 27/02/2023	Bourg-en-Bresse 20/02/2024	St-Christophe-en B. 21/02/2024	National 19/02/24 au 25/02/24
Vaches viande (V)	U	5,75 € →	-	5,45 € →	(U=) 5,83 € ↘
	R	5,35 € →	4,90 € →	5,30 € →	(R=) 5,47 € ↘
	O	4,65 € →	-	-	(O=) 5,09 € ↗
Vaches mixte (M)	R	4,80 € →	-	-	(R-) 4,66 € ↗
	O	4,40 € →	4,15 € →	-	(O=) 4,60 € ↗
Vaches lait (L)	O	4,00 € →	-	-	(O=) 4,20 € ↗
	P	3,95 € →	3,60 € →	-	(P+) 4,17 € →
Génisses VML	U	-	5,60 € →	5,75 € →	(U=) 5,87 € ↗
	R	5,15 € →	5,15 € →	5,52 € →	(R=) 5,50 € ↘
	O	4,65 € →	4,30 € →	-	(O=) 4,85 € ↗
Taureaux VML	URO	4,30 € ↗	3,90 € →	4,40 € ↗	(U=) 4,48 € →

VML : viande, mixte, lait



Marché de Moulin-Engilbert du 21/02/2024		(prix moyen en kg carcasse)		Marché de Sancoins du 21/02/2024	
Génisses		U	R	U	R
24 à 36 mois		3,05 €	2,79 €	-	-
Vaches charolaises					
- 5 ans		2,93 €	2,70 €	2,81 €	-
5 à 10 ans		2,85 €	2,66 €	-	-
+ 10 ans		2,67 €	2,52 €	-	-

Broutards (6 à 12 mois, prix au kg vif)		Marché de Bourg-en-Bresse du 20/02/2024	
		U	R
Charolais			
Mâles légers de 250-300 kg		3,50 €	3,20 €
Mâles légers de 300-350 kg		3,50 €	3,20 €
Mâles légers de 350-400 kg		3,50 €	3,30 €
Femelles légères de 250-300 kg		3,40 €	3,15 €
Femelles légères de 300-350 kg		3,50 €	3,25 €
Femelles légères de 350-400 kg		-	-
Croisés charolais			
Mâles légers de 250-300 kg		3,45 €	2,80 €
Mâles légers de 300-350 kg		3,45 €	2,85 €
Mâles légers de 350-400 kg		3,45 €	3,00 €
Femelles légères de 250-300 kg		3,30 €	2,80 €
Femelles légères de 300-350 kg		3,40 €	2,80 €
Femelles légères de 350-400 kg		-	-

Tendance :

Broutards charolais (6 à 12 mois, au kg vif)		Marché de St Christophe-en-Brionnais du 21/02/2024	
		U (mini-maxi)	R (mini-maxi)
Mâles légers			
250-300 kg		3,79 - 3,88 €	-
300-350 kg		3,54 - 3,76 €	-
350-400 kg		3,51 - 3,67 €	3,33 - 3,46 €
Femelles légères			
250-300 kg		-	-
300-350 kg		3,52 - 3,66 €	3,15 - 3,30 €
350-400 kg		-	-

Tendance :

Broutards charolais (6 à 12 mois, au kg vif)		Marché de Moulin-Engilbert du 21/02/2024	
		U (mini-maxi)	R (mini-maxi)
Mâles			
250-300 kg		3,50 - 3,70 €	-
300-350 kg		3,54 - 3,62 €	3,44 - 3,46 €
350-400 kg		3,55 - 3,71 €	-
400-450 kg		3,43 - 3,67 €	3,44 - 3,44 €

Tendance :

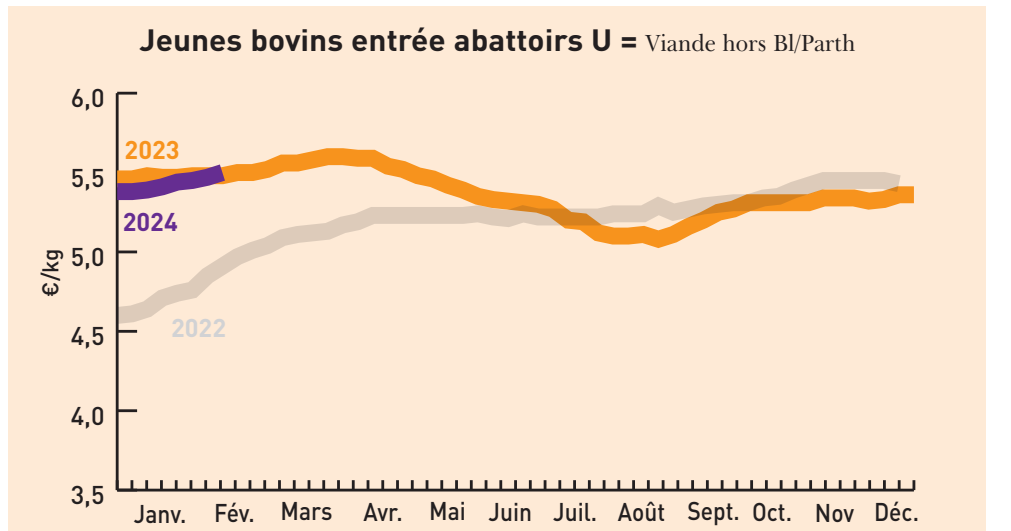
Bovins destinés à l'engraissement (prix au kg vif départ exploit.)		Dijon 19/02/24 au 25/02/24		
		E	U	R
Mâles 6-12 mois				
300 kg		-	3,60 €	-
350 kg		-	3,54 €	-
400 kg		-	3,47 €	-
Mâles 12-24 mois				
450 kg		-	3,40 €	-
Femelles 6-12 mois				
270 kg		-	3,40 €	-
Femelles 12-24 mois				
400 kg		-	3,25 €	-

Tendance : Le manque d'offre en mâles fait progresser les prix.

Gros bovins morts entrée abattoir (en euros/kg net, frais de transport inclus)

Cotations du Bassin Centre-Est du 19/02/24 au 25/02/24								
Jeunes bovins 12 à 24 mois		E	U=	R+	R-	O+	O=	P+
Viande hors BI/Parth		-	5,50 €	5,44 €	-	-	-	-
Races mixte		-	-	-	-	-	-	-
Races lait		-	-	-	-	-	-	-
Bœufs		E	U=	R=	R-	O+	O=	P+
Races à viande		-	-	-	-	-	-	-
Races mixte		-	-	-	-	-	-	-
Races lait		-	-	-	-	-	-	-
Vaches		U=	U-	R+	O+	O=	P+	P=
Viande hors BI/Parth - 10 ans +350 kg		-	5,9 €	5,44 €	-	-	-	-
Charolaise - 10 ans +350 kg		-	5,45 €	5,42 €	-	-	-	-
Limousine - 10 ans +350 kg		-	-	-	-	-	-	-
Races mixte		-	-	-	4,60 €	4,55 €	-	-
Races lait		-	-	-	-	-	4,16 €	4,11 €
Génisses		U=	U-	R+	R=	O+	O=	P+
Viande mixte lait		-	-	-	-	-	-	-
Viande +350 kg		-	5,70 €	5,55 €	5,47 €	-	-	-

Tendance : Les prix d'achat à l'exploitation sont fermes, les ventes sont difficiles.

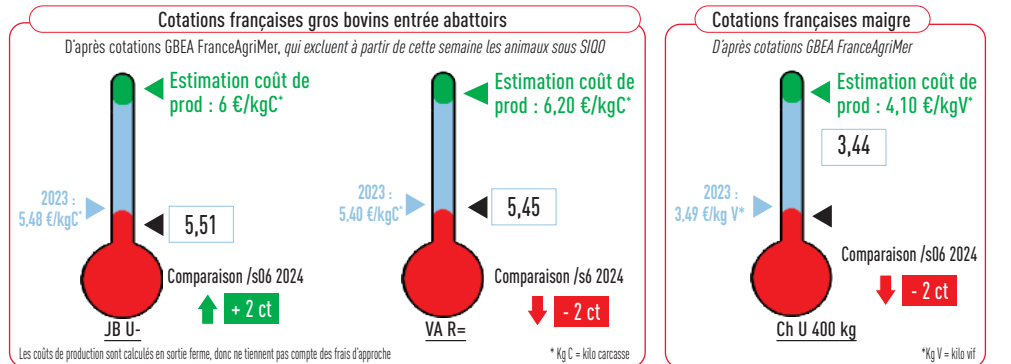
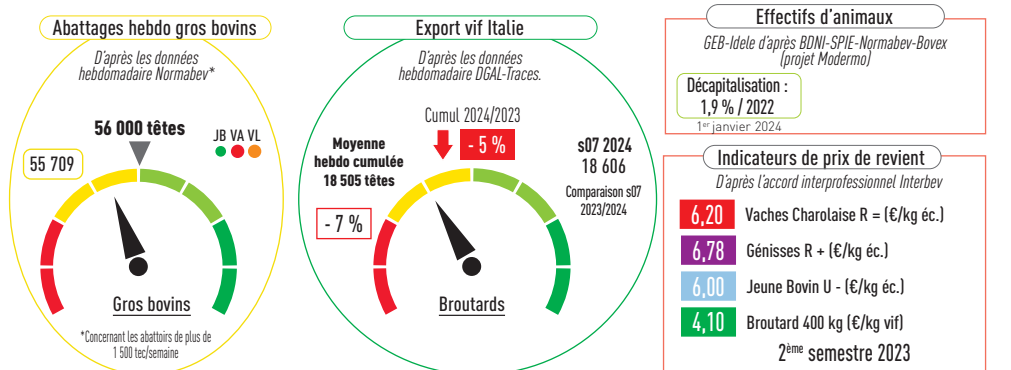


Gros bovins morts entrée abattoir (en euros/kg net, frais de transport inclus)

Cotations du Bassin Grand Sud du 19/02/24 au 25/02/24									
Jeunes bovins 12 à 24 mois		U+	U=	R+	R=	O+	O=	P+	P=
Viande hors BI/Parth		-	5,55 €	-	-	-	-	-	-
Vaches		U+	U=	R+	R=	O+	O=	P+	P=
Viande hors BI/Parth - 10 ans +350 kg		-	-	5,77 €	-	-	-	-	-
Charolaise - 10 ans +350 kg		-	-	-	-	-	-	-	-
Races mixte		-	-	-	-	-	-	-	-
Races lait		-	-	-	-	-	-	4,17 €	4,15 €
Génisses		U=	U-	R+	R=	O+	O=	P+	P=
Viande + 350 kg		-	-	-	-	-	-	-	-

Tendance : Application du réseau.

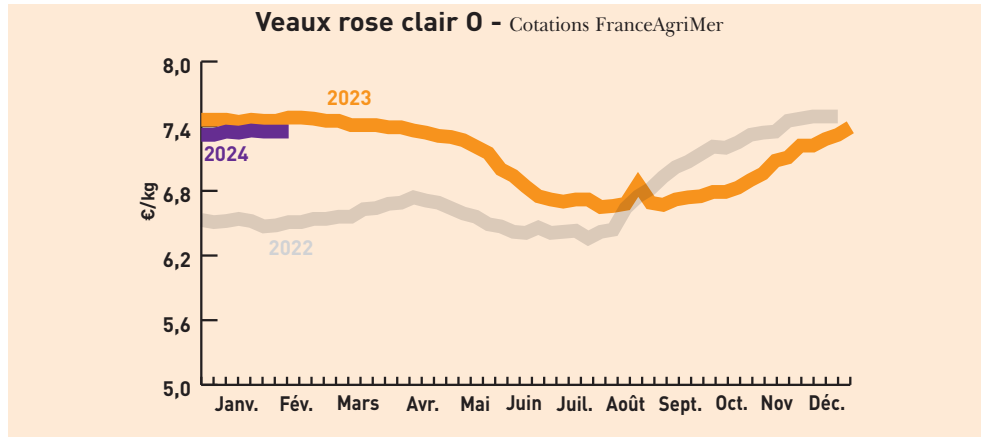
Indicateurs de marché : semaine 07 du 12/02/2024 au 16/02/2024



Cours & marchés

Veaux

Veaux de boucherie (kg net entrée abattoir) Cotations nationale FranceAgriMer du 19/02/24 au 25/02/24				
Cat.	Blanc	Rose clair	Rose	Rouge
E	-	-	-	-
U	-	8,55 €	5,93 €	-
R	-	7,55 €	5,53 €	-
O	-	7,35 €	5,13 €	-



Jeunes veaux (prix min-maxi en euros) Marchés régionaux du 26/02/24 au 27/02/24				
	Mâles croisement	Femelles croisement	Mâles Montbéliard	Laitiers mâles
St Laurent-de-Chamousset (veau de 10 j à 4 sem) Supérieure/Elevage (min-max)			Race mixte 285-310 €	Croisé mixte 530-595 €
Saint Étienne (veau 45-50 kg - Mixte)	200-290 €	130-200 €	80-110 €	-
Saint Étienne (veau 50-60 kg - Mixte)	400-470 €	250-330 €	140-200 €	60-90 €
Saint Étienne (Supérieur élevage)	480-560 €	380-430 €	220-280 €	90-130 €
Bourg-en-Bresse (veau 45-50 kg - engrais 0)	165-230 €	145-200 €	80-125 €	55-75 €

Caprins

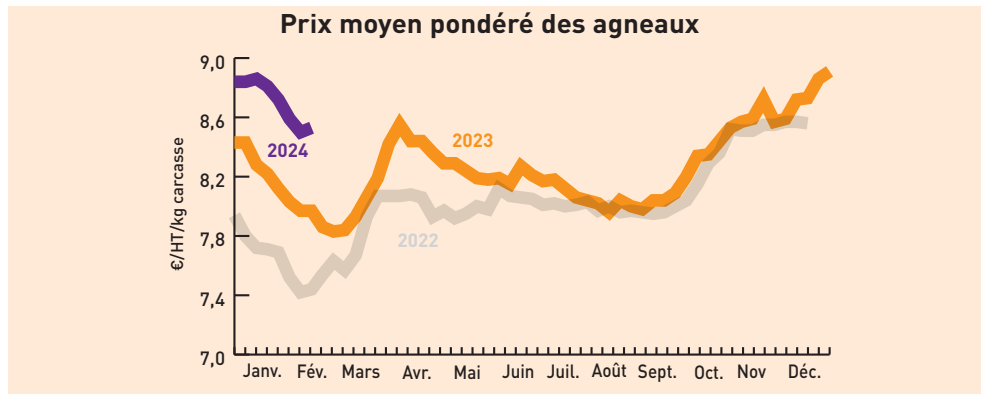
Chevreau vif (prix «départ élevage» hors taxe exprimé en euro/kg vif) Cotations FranceAgriMer du 19/02/24 au 25/02/24			
Poids	Prix moyen	Variation	
		Valeurs	%
8 à 11 kg	3,48 €	0,00	0,00 %

Reconduction de la cotation, volume en augmentation.

Ovins

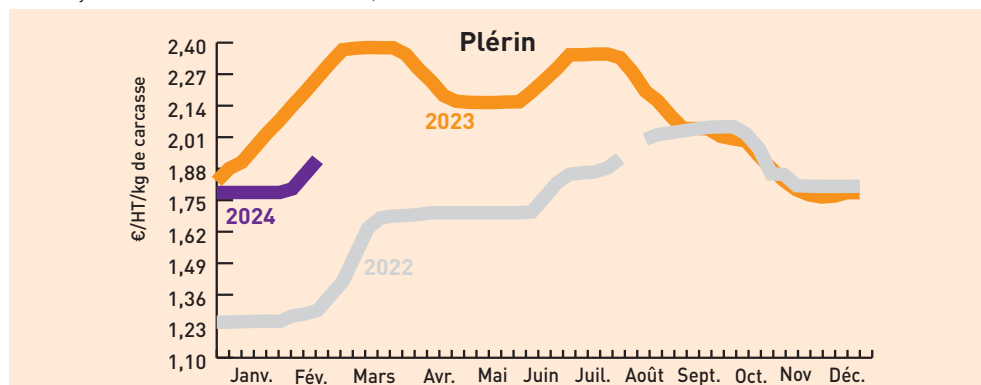
[prix entrée abattoir - HT exprimé en euros/kg de carcasse (5 ^e quartier inclus) Cotations FranceAgriMer du 19/02/24 au 25/02/24				
Cat.	Poids	U	R	O
Couvert	13 - 16 kg	-	8,97 €	8,50 €
Couvert	16 - 19 kg	-	8,81 €	8,10 €
Gras	13 - 16 kg	-	-	-
Gras	16 - 19 kg	-	8,48 €	-

Prix moyens pondéré (entrée abattoir HT exprimé en euros/kg de carcasse (5 ^e quartier inclus) Cotations FranceAgriMer du 19/02/24 au 25/02/24	
Prix moyen pondéré des agneaux	Moyenne agneaux Rungis
8,53 € (+ 0,05)	9,68 (+ 0,04)



Porcins

Porcs charcutiers cadran de Plérin (3 585 porcs présentés) Cotations du lundi 26 février 2024
Prix moyen (sur une base de 56 TMP) : 1,917 €



Porcs abattus en Rhône-Alpes Cotations FranceAgriMer du 16/02/24 au 22/02/24
(I) /carcasse euros

Fruits et légumes

unité : le kg* (* unité utilisée sauf mention contraire)	Cotations du		
	Lyon 27/02/2024	Avignon-Cavaillon 22/02/2024	Rungis 27/02/2024
Asperge violette France cat I 16-22 mm plateau	12,50 €	(verte) 22,00 €	(+ 22 mm) 15,00 €
Bette France plateau	2,20 €	2,20 €	-
Carotte France cat.I 12 kg	1,15 €	1,25 €	1,30 €
Céleri rave France	1,50 €	1,80 €	1,40 €
Chou blanc France cat.I	1,10 €	2,00 €	1,00 €
Chou fleur France couronné cat.I gros (les 6 pièces)	7,80 €	-	7,50 €
Chou rouge France cat.I cat.I	1,15 €	(6 pièces) 2,00 €	1,00 €
Courge Buttermut France cat I	1,25 €	1,20 €	1,00 €
Courge Potimarron France	2,80 €	2,93 €	2,70 €
Échalote France cat. I	1,80 €	(longue) 1,80 €	1,20 €
Endive France extra colis 5 kg	2,30 €	2,85 €	2,40 €
Épinard France	2,50 €	2,55 €	2,40 €
Kiwi Hayward France cat I 85-95 g - 33 colis	3,40 €	(95-105 g) 3,70 €	2,00 €
Laitue Feuille de chêne blonde France cat. I colis de 12 (la pièce)	0,58 €	0,80 €	(12 pièces) 8,50 €
Laitue Feuille de chêne rouge France cat. I colis de 12 (la pièce)	0,65 €	0,80 €	(12 pièces) 9,00 €
Laitue pommée France cat. I colis de 12 (la pièce)	0,63 €	0,85 €	(12 pièces) 8,50 €
Mache France barq. 150 g (les 150 g)	1,25 €	-	1,10 €
Navet rond violet France	1,55 €	1,60 €	1,80 €
Oignon jaune France cat. I 60-80 mm	0,73 €	-	0,60 €
Panais France plateau	1,70 €	2,20 €	-
Persil frisé France plateau	3,00 €	(la botte) 0,90 €	-
Poireau France cat.I 20-40 mm colis 10 kg	1,25 €	1,50 €	1,30 €
Poire Doyenne du Comice France cat I 80-85 mm plateau 1 rg	2,70 €	-	-
Poire Passe-crassane France queue cirée cat. I 75-80 mm plat. 1 rg	2,35 €	-	(80-85 mm) 2,40 €
Pomme Chantecler France cat. I 201/270 g plateau 1 rg	1,80 €	-	2,20 €
Pomme de terre Agata France lavée cat. I 50-75 mm sac 10 kg	0,78 €	1,05 €	-
Pomme de terre Chérie France carton de 12,5 kg	1,20 €	1,55 €	1,20 €
Pomme Gala France cat. I 150/180 g plateau 2 rg	1,30 €	-	1,30 €
Pomme Gala France cat. I 201/270 g plateau 1 rg	1,60 €	1,80 €	1,60 €
Pomme Golden France cat. I 136/200 caisse vrac	1,00 €	-	-
Pomme Golden France cat. I 201/270 g plateau 1 rg	1,60 €	2,00 €	(170/220 g) 1,70 €
Pomme Granny smith France cat. I 136/200 g caisse vrac	1,20 €	(170/220 g) 1,95 €	(170/220 g) 1,70 €
Pomme Reine des reinettes France cat. I 201/270 g plateau 1 rg	1,85 €	2,60 €	2,00 €
Potiron Muscade France	1,05 €	-	1,10 €
Radis demi-long France (la botte)	0,88 €	(long) 0,90 €	1,00 €
Radis noir France cat I (la botte)	1,05 €	1,40 €	1,00 €
Tomate ronde France grappe extra colis 10 kg	3,20 €	(extra) 3,55 €	3,50 €
Topinambour	1,60 €	2,10 €	1,40 €

Vins des Côtes du Rhône

Enregistrement des transactions vrac Cumuls du 16/02/23 au 22/02/2024					
AOC	Mill.	Volume (Hl)	Prix moyen	Prix moyen millésime cumulé	Volume campagne tout millésime
Côtes du Rhône		47 100			429 493
Rouge millésime	2023	44 331	mensuel*	mensuel*	
Rouge conventionnel	2023	21 244	mensuel*	mensuel*	
Rosé millésime	2023	186	mensuel*	mensuel*	
Côtes du Rhône villages	2023	6 918			70 378
CDR Villages avec NG	2023	1 956			28 991
CDR Villages sans NG	2023	4 963			41 389
Côte-Rôtie		223			1 101
Rouge millésime	2023	199	2 212,3 €	2 230,1 €	
Crozes-Hermitage		2 690			9 354
Rouge millésime	2023	2 559	635,9 €	644,6 €	
Hermitage		152			626
Rouge millésime	2023	90	ns*	ns*	
Saint-Joseph		592			4 153
Rouge millésime	2023	324	753,1 €	747,7 €	

mensuel* : voir le bulletin mensuel pour les cours.
nc. Attention, pour respecter le secret statistique, le prix moyen n'est pas indiqué s'il y a moins de 3 acheteurs/vendeurs pour une catégorie.

Vins du Beaujolais

Ventes en vrac au négoce au 23 février 2024					
Appellation	Millésime	Cumul (ens. du millésime)		Évolution (comp. même période camp. précéd.)	
		Volume hl	Cours €/hl	Volume hl	Cours €/hl
Brouilly	2023	17 403	368,65	-37%	-9%
Chénas	2023	1 084	365,09	-58%	-8%
Chiroubles	2023	2 005	358,92	-39%	-9%
Cote de Brouilly	2023	1 769	377,68	-62%	-6%
Fleurie	2023	11 612	384,19	-30%	-5%
Juliénas	2023	5 896	365,88	-41%	-9%
Morgon	2023	16 665	391,38	-36%	-5%
Moulin à Vent	2023	5 507	459,44	-26%	-6%
Régnié	2023	6 074	341,30	-35%	-5%
Saint-Amour	2023	6 689	449,07	-2%	-1%
Villages Rouges nouveaux	2023	31 080	309,97	-8%	0%
Villages Rouges	2023	40 032	298,90	-32%	-11%
Beaujolais Rouges nouveaux	2023	56 214	298,65	-2%	0%
Beaujolais Rouges	2023	23 388	280,25	16%	-11%